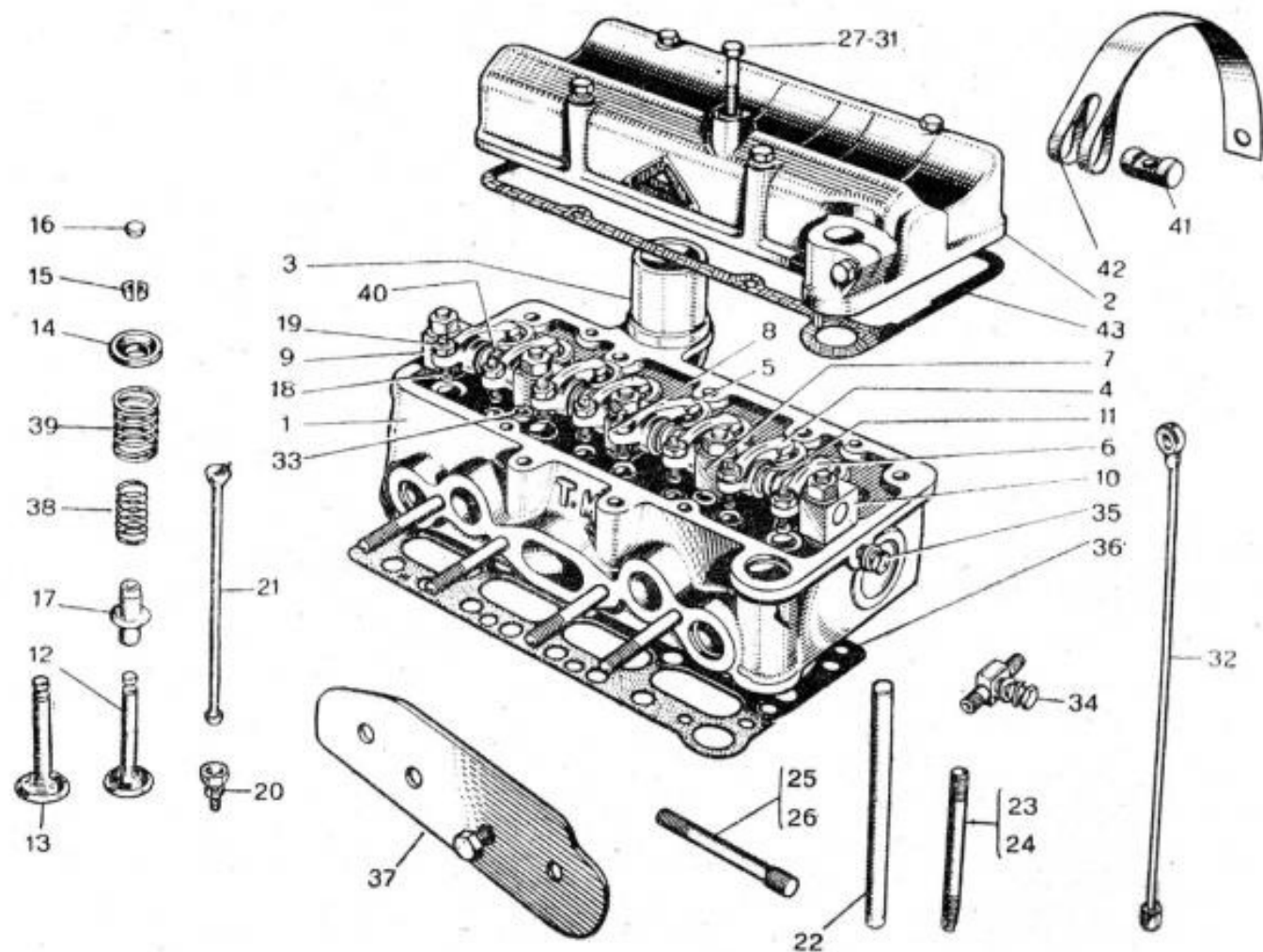


La testa "Marino" per Fiat 500

Tra le trasformazioni realizzate in campo sportivo sulle vetture da corsa, ha particolare interesse per i risultati raggiunti quella di Marino Brandoli, la quale è stata montata sulla vettura Fiat 500 che portò vittoriosamente al campionato nazionale di classe il popolare Sesto Leonardi. Ne diamo uno schema. Con questa testa adottando un rapporto di compressione di 1 a 8,5 si sono raggiunti a 4500 giri 18 cavalli nel tipo turismo, ossia 5 cavalli di più che nel tipo normale e nel tipo corsa circa 36 cavalli.



1, Testa - 2, Coperchio - 3, Bocchettone - 4, Bilanciere dritto - 5, Bilanciere inclinato D. - 6, Bilanciere inclinato S. - 7, Sopperto intermedio - 8, Sopperto centrale - 9, Sopperto posteriore - 10, Sopperto anteriore - 11, Asse bilancieri - 12, Valvola aspirazione - 13, Valvola scarico - 14, Scodellino per molla valvola - 15, Coni per scodellini - 16, Scodellino per appoggio bilanciere - 17, Guida valvole - 18, Vite registro bilanciere - 19, Dado per vite registro - 20, Pantalino per punteria - 21, Asta per bilanciere - 22, Alberino com. spinterogeno - 23, Prigionieri - 24, Prigionieri - 25, Prigioniero anteriore - 26, Prigioniero anteriore - 27, Viti a T. E. - 28, Viti a T. E. - 29, Viti a T. E. - 30, Viti a T. E. - 31, Viti a T. E. - 32, Tubo con raccordo - 33, Guarnizione per prigioniero - 34, Raccordo a 2 vie dal filtro al manometro e bilancieri - 35, Raccordo superiore - 36, Guarnizione testa - 37, Coperchio laterale - 38, Molla interna valvola - 39, Molla esterna valvola - 40, Molla per bilanciere - 41, Perno per tirante - 42, Tirante per dinamo - 43, Guarnizione coperchio.