

FRONTESPIRO



pag 11

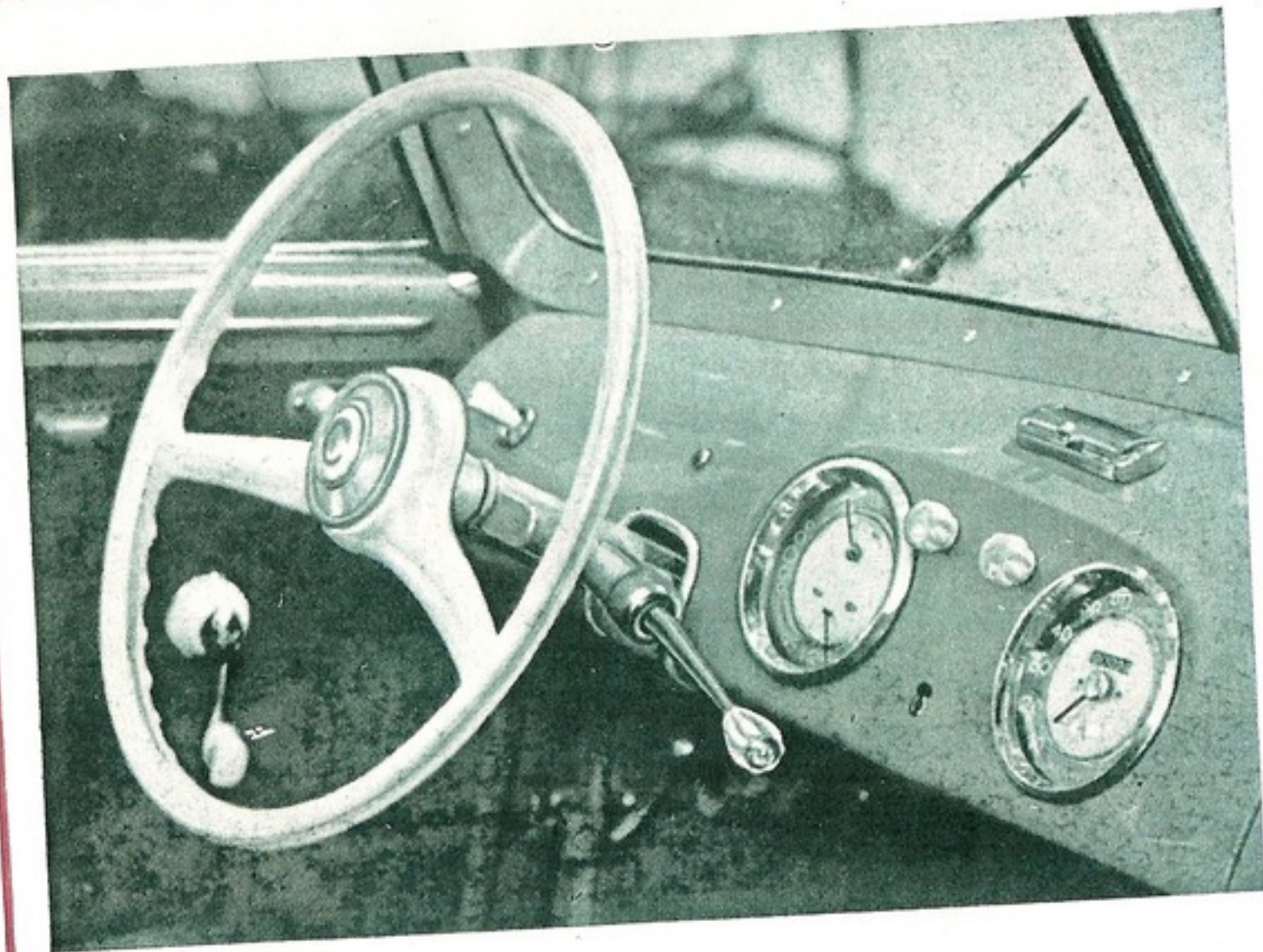
### Caratteristiche tecniche:

**Motore:** Fiat 500 con testa SIATA tipo «B» - 4 cilindri - alesaggio e corsa mm. 52x67 - cilindrata cmc. 570 - rapporto di compressione 1:6,5 - potenza circa 20 cav. a 4400 giri al minuto.

**Autotelaio:** Passo mm. 2050 - carreggiata ant. mm. 1116, post. mm. 1083 - telaio a traliccio di tubi d'acciaio speciale - sospensione ant. a ruote indipendenti tipo Fiat 500 - comando cambio al volante SIATA - freni idraulici - ruote a disco 2,50" x 15" con pneumatici CEAT 4,25 x 15 - serbatoio posteriore della capacità di litri 30.

<b>Dati e prestazioni:</b>	Lunghezza massima della vettura	mt. 3,310
	Larghezza »	» 1,300
	Altezza minima da terra	» 0,150
	Raggio di volta	» 4,250
	Peso in ordine di marcia	Kg. 600 circa
	Velocità massima	o'tre 100 Km ora
	Consumo benzina	meno di 6 litri per 100 Km.
	Autonomia	Km 500 circa
	Pendenza superabile in 1ª velocità	25 ‰

d  
fig 3



**COMANDO CAMBIO  
SIATA** sotto il volante:  
funzionamento dolce,  
semplice, positivo.

**LE FINITURE**  
dell' « Amica » sono di  
gran lusso e gli acces-  
sori rigorosamente se-  
lezionati con criteri  
tecnici ed estetici tra  
quanto di meglio offre  
oggi l'industria  
specializzata.

Lot 2

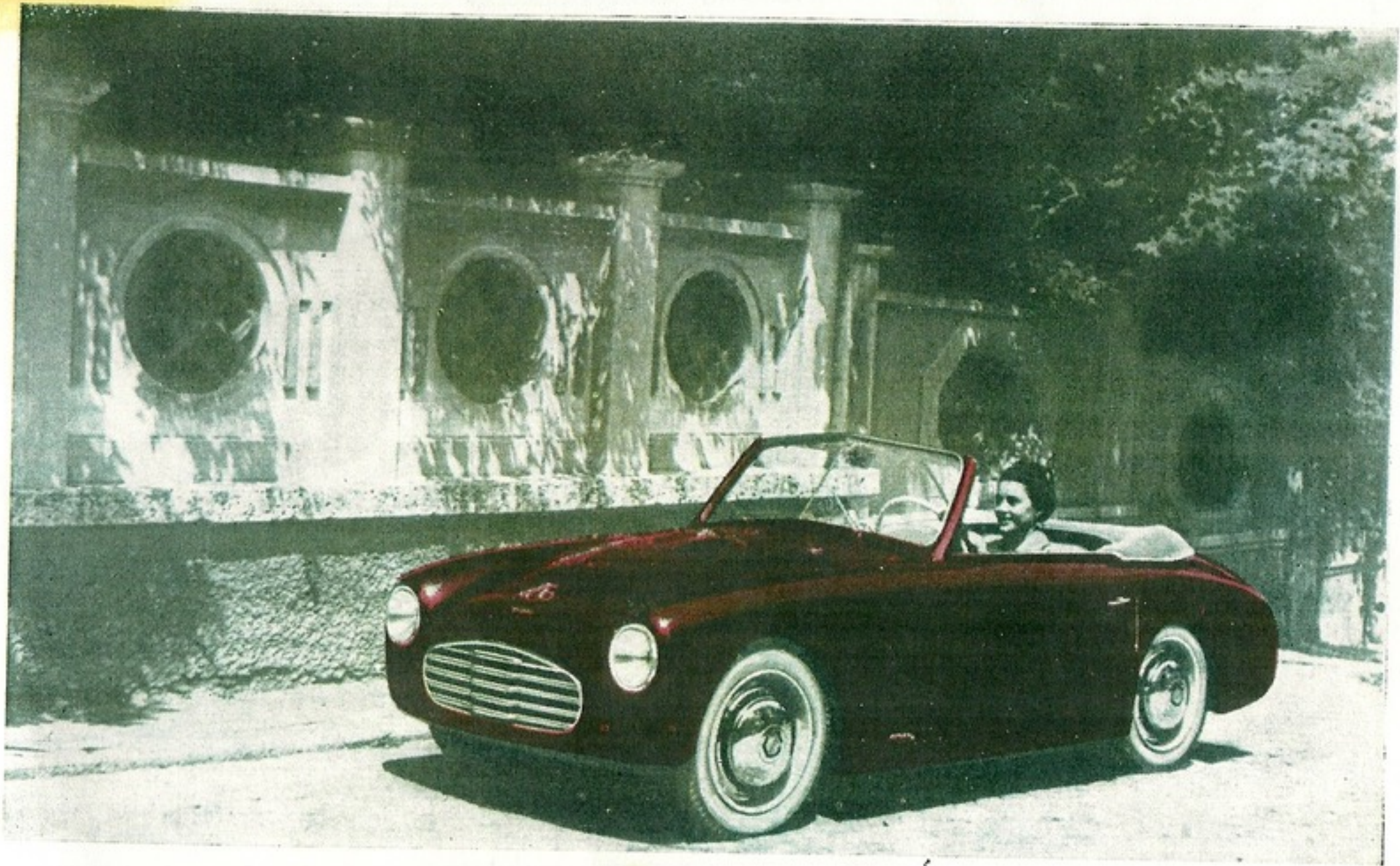
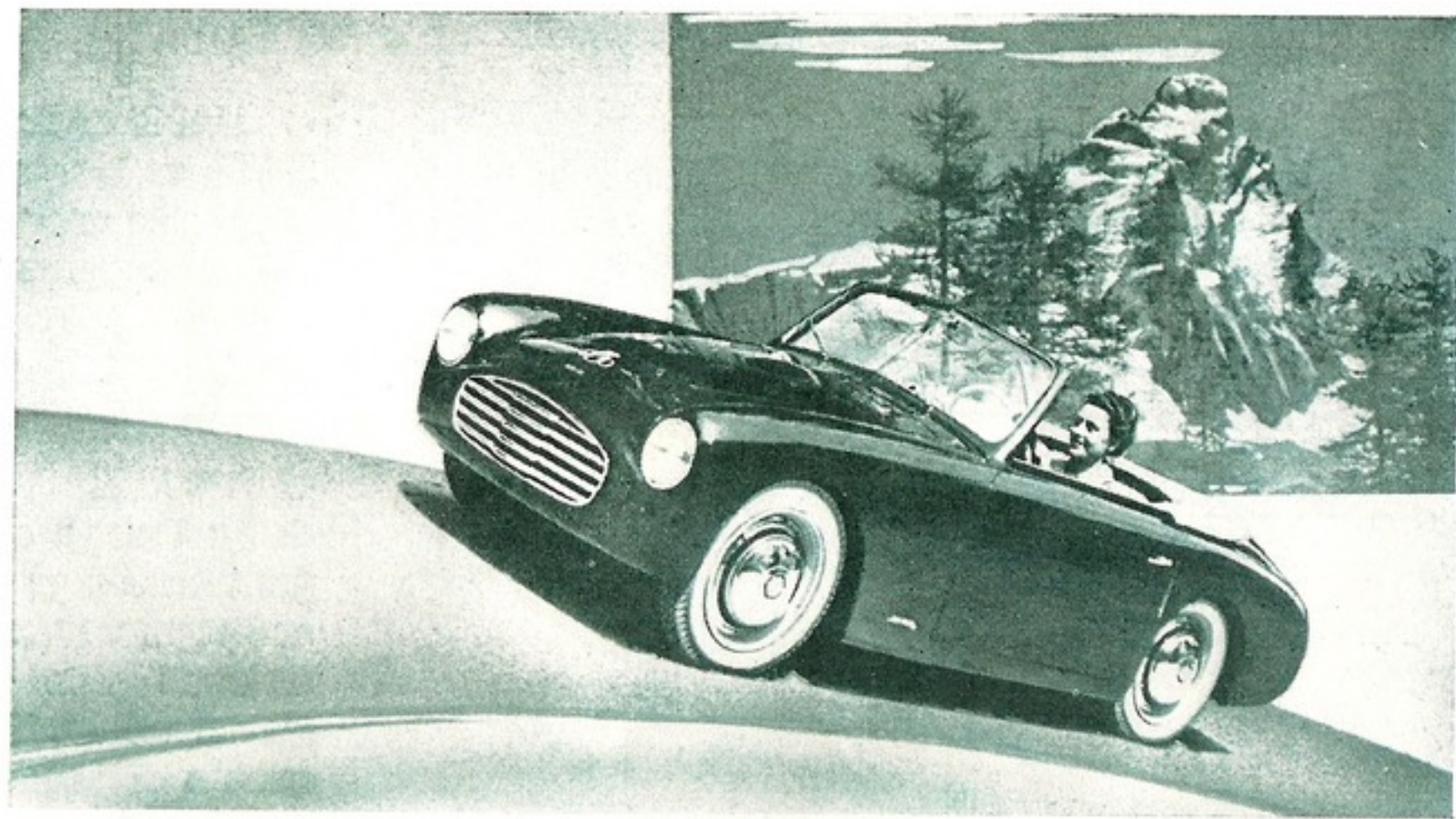


fig 7

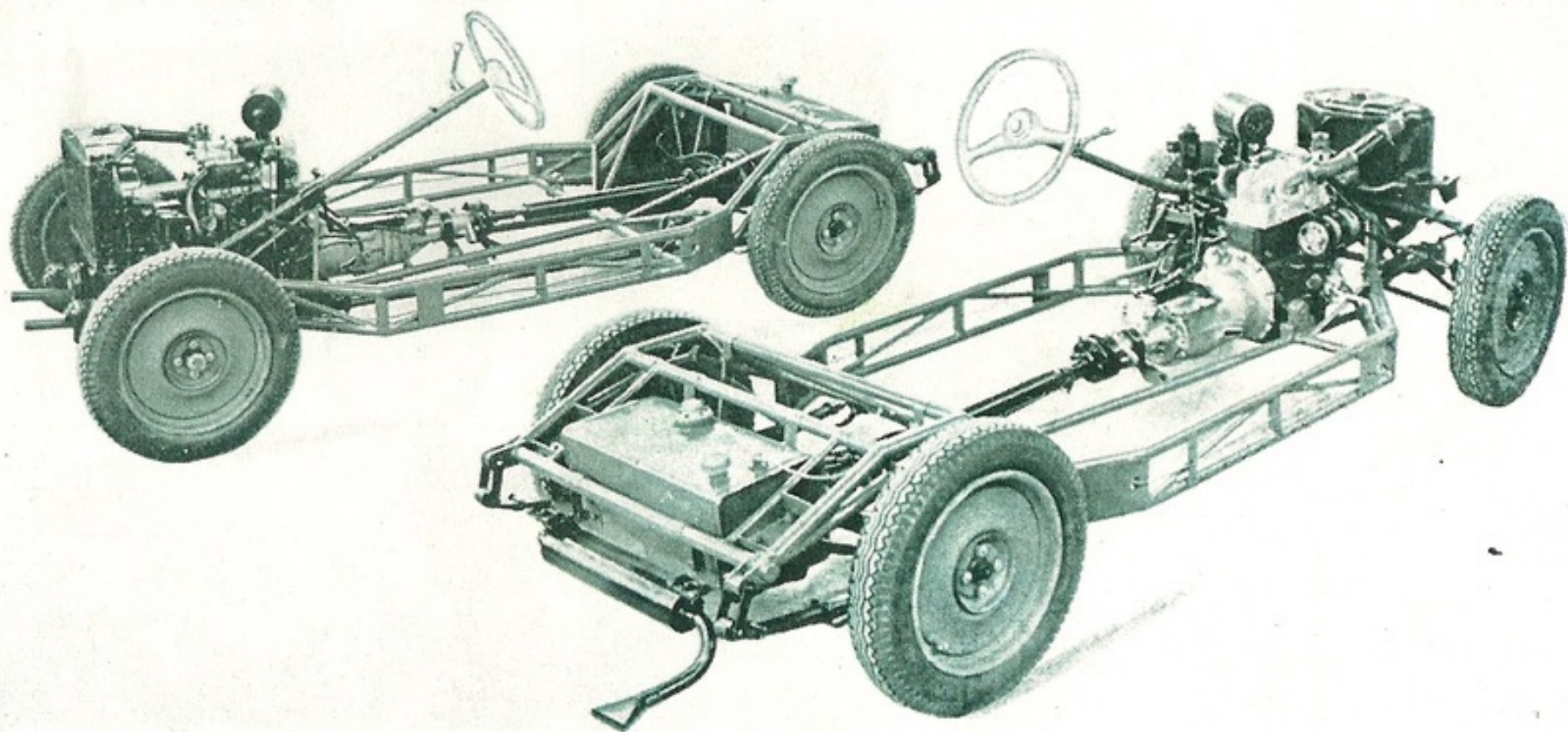


Linee morbide, sfuggenti,  
penetranti, che accoppiano  
la sobria signorilità della più  
pura scuola italiana alla  
tecnica aerodinamica delle  
vetture da corsa.

fig 6



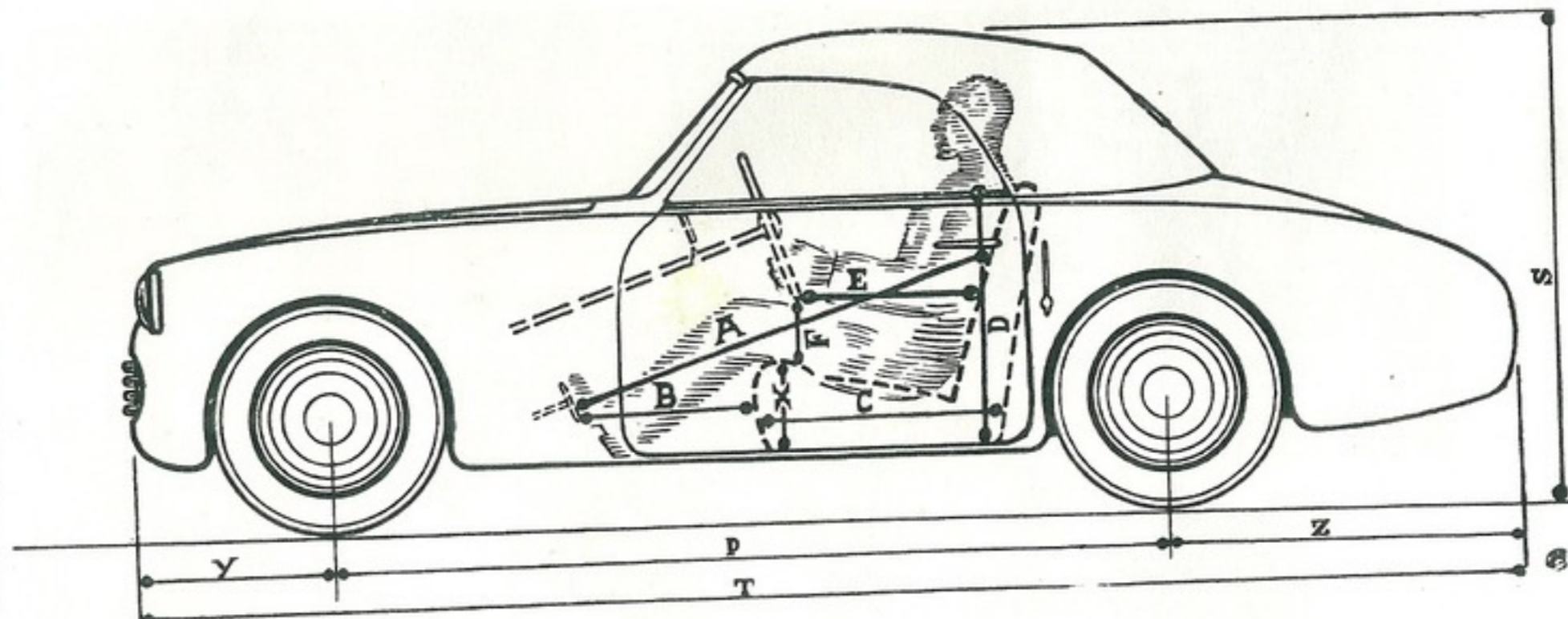
**A mantice abbassato l'«Amica» diventa una  
entusiasmante vettura sportiva e da gran turismo**



**TECNICA D'AVANGUARDIA**

Telaio a traliccio in tubi d'acciaio speciale, rigidissimo, indeformabile.  
Motore derivato dal "Fiat 500", con testa SIATA e collettore speciale.

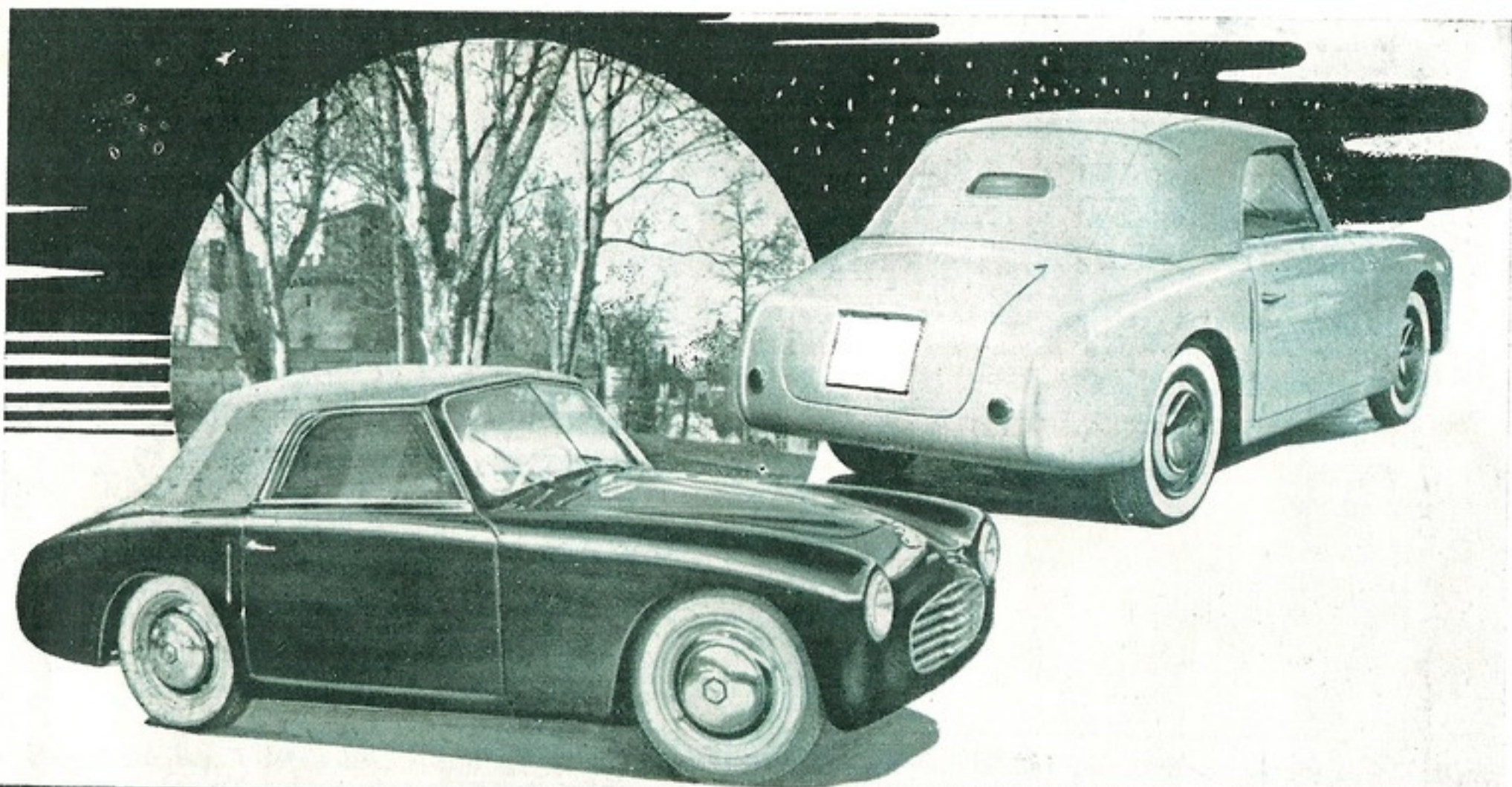
Fig. 4



**DATI PRINCIPALI D'INGOMBRO**

A) mm. 110	D) mm. 680	Y) mm. 500	T) mm. 3310
B) mm. 360	E) mm. 400	P) mm. 2050	Z) mm. 760
C) mm. 570	F) mm. 170	S) mm. 1200	X) mm. 310





Chiudendo il mantice l'*Amica* diventa confortevole e riparata come una lussuosa guida-interna

ca. 10.000.000  
JA 12

# SIATA

**Società Italiana Auto Trasformazioni Accessori**  
**TORINO / Via Leonardo da Vinci, 23-25 / Telefoni 690.982 - 690.983 - 690.984**

---

La descrizione e le caratteristiche della vettura « AMICA '49 » contenute nel presente catalogo, si intendono fornite senza impegno alcuno da parte della Casa. La SIATA si riserva pertanto di apportare al modello descritto, in qualsiasi momento e senza preavviso alcuno, le modifiche o le migliorie che possano venir suggerite da ragioni tecniche o commerciali.