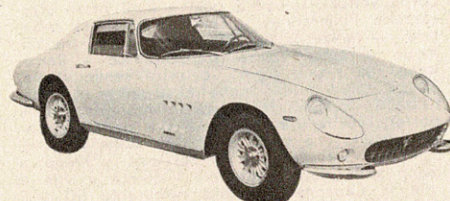


Schema dell'impianto frenante della « 275 GTB » e « GTS »:

1. Disco freno anteriore - 2. Caliper anteriore - 3. Serbatoio olio per freni posteriori - 4. Pompa idraulica di comando - 5. Serbatoio olio per freni anteriori - 6. Servofreno - 7. Pedale comando freni - 8. Leva di comando freno a mano - 9. Viti per registro freni - 10. Cavo Bowden - 11. Caliper per freno a mano - 12. Interruttore luci di arresto - 13. Disco freno posteriore - 14. Caliper posteriore.

**275 GTB**

**Motore:** 12 cilindri a V (60°) - Alesaggio 77 mm. - Corsa 58,8 mm. - Cilindrata 3285 cc. - Rapporto di compressione 9,2:1 - Potenza max. 280 CV (DIN) a 7600 giri/min. - Coppia max. 30 mkg. (DIN) a 5000 giri/min. - Potenza specifica 85,2 CV/litro (DIN) - Valvole in testa - Due alberi a camme in testa (catena) - Lubrificazione forzata, filtro olio - Capacità carter 10 litri - Tre carburatori invertiti doppio corpo Weber 40 DCZ/6 o sei carburatori doppio corpo Weber 40 DFI - Filtro aria a secco - Una pompa carburante meccanica e una elettrica - Candele Marchal 34 HF - Impianto elettrico 12 V, alternatore, batteria 60 Ah - Raffreddamento ad acqua a circolazione forzata - Ventilatore elettrico - Capacità circuito 12 litri.



**Trasmissione:** Motore anteriore, trazione posteriore - Frizione monodisco a secco - Cambio a 5 velocità, tutte sincronizzate - Rapporti di trasmissione: I) 3,075:1, II) 2,12:1, III) 1,572:1, IV) 1,25:1, V) 1,04:1, RM) 2,67:1 - Coppia conica elicoidale - Rapporto al ponte 3,555:1 (9/32) - Pneumatici 205x14 o 210x14.

**Corpo vettura:** Berlinetta 2 posti, 2 porte (carrozzeria Pininfarina) - Telaio a struttura tubolare - Avantreno: a ruote indipendenti, trapezi,

molle elicoidali, barra stabilizzatrice - Retrotreno: a ruote indipendenti, trapezi, molle elicoidali barra stabilizzatrice - Ammortizzatori idraulici telescopici anteriormente e posteriormente - Freni idraulici a pedale, a disco (Dunlop) sulle 4 ruote, con servofreno a depressione - Freno a mano sulle ruote posteriori - Sterzo a vite e leva a dito - Capacità serbatoio carburante 94 litri (riserva 14-16 litri).

**Dimensioni e pesi:** Passo 2,40 m. - Carreggiata anteriore 1,37 m. - Carreggiata posteriore 1,39 m. - Lunghezza 4,32 m. - Larghezza 1,72 m. - Altezza 1,24 m. - Altezza minima da terra 12 cm. - Diametro di sterzata 14 m. - Peso a vuoto 1100 kg.

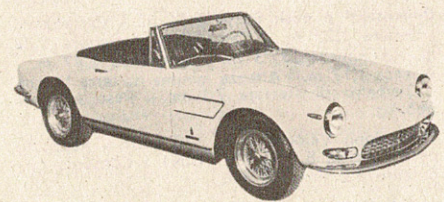
**Prestazioni:** Velocità max. 250 km/h - Rapporto peso/potenza 3,9 kg/CV (DIN) - Consumo carburante 18 ÷ 20 litri/100 km.

**Prezzo di listino:** lire 5.750.000  
**Tassa annuale di circolazione:** lire 191.865

**275 GTS**

**Stesse caratteristiche del modello 275 GTB, tranne:**

**Motore:** Potenza max. 260 CV (DIN) a 7000 giri/min. - Potenza specifica 79,1 CV/litro (DIN).



**Trasmissione:** Rapporto al ponte 3,301:1 (10/33).

**Corpo vettura:** Spider 2 posti, 2 porte (carrozzeria Pininfarina) - Capacità serbatoio carburante 86 litri.

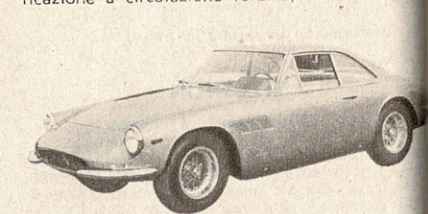
**Dimensioni e pesi:** Larghezza 1,67 m. - Altezza 1,25 m. - Peso a vuoto 1150 kg.

**Prestazioni:** Velocità max. 242 km/h - Rapporto peso/potenza 4,4 kg/CV (DIN).

**Prezzo di listino:** lire 5.750.000

**500 SUPERFAST**

**Motore:** 12 cilindri a V (60°) - Alesaggio 81 mm. - Corsa 68 mm. - Cilindrata 4963 cc. - Rapporto di compressione 8,8:1 - Potenza max. 400 CV (DIN) a 6500 giri/min. - Coppia max. 48,5 mkg. (DIN) a 4750 giri/min. - Potenza specifica 80,5 CV/litro (DIN) - Valvole in testa - Due alberi a camme in testa (catena) - Lubrificazione a circolazione forzata, filtro olio - Capacità circuito olio 10 litri - Sei carburatori invertiti doppio corpo Weber 38 DCN - Filtro aria a secco - Due pompe carburante elettriche - Candele Marchal 34 HF - Impianto elettrico 12 V, alternatore, batteria 60 Ah - Raffreddamento ad acqua a circolazione forzata - Capacità circuito 15 litri.



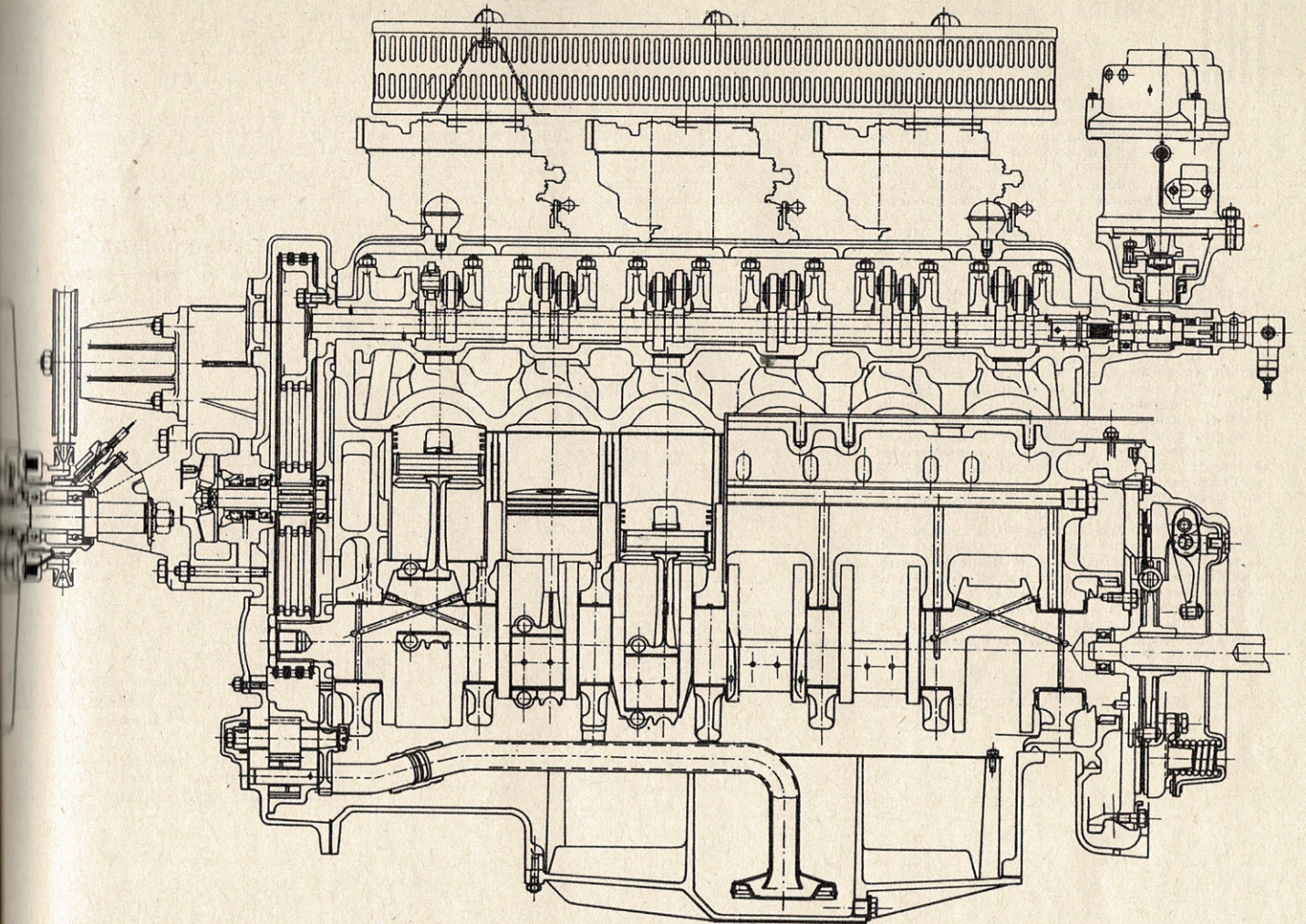
**Trasmissione:** Motore anteriore, trazione posteriore - Frizione monodisco a secco - Cambio a 5 velocità, tutte sincronizzate, overdrive sulla IV - Rapporti di trasmissione: I) 2,536:1, II) 1,7:1, III) 1,256:1, IV) 1:1, IV+ overdrive) 0,778:1, RM) 3,218:1 - Comando a leva centrale - Coppia conica cilindrica - Rapporto al ponte 3,777:1 (9/34) - Pneumatici 205 x 15.

**Corpo vettura:** Coupé 2 posti, 2 porte (carrozzeria Pininfarina) - Telaio a struttura tubolare - Avantreno: a ruote indipendenti trapezi, molle elicoidali - Retrotreno: ad assale rigido, balestre semiellittiche, molle elicoidali - Ammortizzatori idraulici telescopici e barra stabilizzatrice anteriore e posteriormente - Freni idraulici a pedale, a disco (Dunlop) sulle 4 ruote, con doppio servofreno a depressione - Freno a mano sulle ruote posteriori - Sterzo a vite e rullo - Capacità serbatoio carburante 100 litri.

**Dimensioni e pesi:** Passo 2,65 m. - Carreggiata anteriore 1,397 - Carreggiata posteriore 1,389 m. - Lunghezza 4,82 m. - Larghezza 1,78 m. - Altezza 1,28 m. - Altezza minima da terra 12 cm. - Peso a vuoto 1400 kg.

**Prestazioni:** Velocità max. 280 km/h - Rapporto peso/potenza 3,5 kg/CV (DIN) - Consumo carburante 24 ÷ 26 litri/100 km.

**Prezzo di listino:** lire 11.000.000  
**Tassa annuale di circolazione:** lire 320.100



Sezione longitudinale del motore Ferrari 12 cilindri: si notino i 3 carburatori e l'albero a camme in testa.

**250 LE MANS**

**Motore:** 12 cilindri a V (60°) - Alesaggio 77 mm. - Corsa 58,8 mm. - Cilindrata 3285 cc. - Rapporto di compressione 9,7:1 - Potenza max. 320 CV (DIN) a 7500 giri/min. - Coppia max. 30 mkg. (DIN) a 5500 giri/min. - Potenza specifica 97,4 CV/litro (DIN) - Valvole in testa - Due alberi a camme in testa (catena) - Lubrificazione a carter secco, filtro olio - Capacità serbatoio olio 15 litri - Capacità serbatoio olio 15 litri - Sei carburatori invertiti doppio corpo Weber 38/40 DCN - Filtro aria a secco - Due pompe carburante elettriche - Candele Marchal HF 33 R - Impianto elettrico 12 V, alternatore, batteria 50 Ah - Raffreddamento ad acqua a circolazione forzata - Capacità circuito 19 litri.

**Trasmissione:** Motore posteriore, trazione posteriore - Frizione monodisco a secco - Cambio a 5 velocità - Rapporti di trasmissione: I) 2,22:1, II) 1,55:1 o 1,66:1, III) 1,25:1 o 1,26:1, IV) 1,105:1 o 1:1, V) 1:1 o 0,818:1, RM) 2,22:1 - Comando a leva centrale - Coppia conica cilindrica - Rapporto al Ponte 11/35 x 23/35 (a richiesta 11/35 x 23/32, o 11/35 x 26/33, o 11/35 x 26/29) - Pneumatici 5.50-15 o 6.50-15, o 6.00-15 (anteriori), 6.50-15 o 7.00-15 o 7.50-15 (posteriori).

**Corpo vettura:** Berlinetta 2 posti, 2 porte (carrozzeria Pininfarina) - Telaio a struttura tubolare - Avantreno: a ruote indipendenti, trapezi, molle

elicoidali - Retrotreno: a ruote indipendenti, bracci triangolari, molle elicoidali - Ammortizzatori idraulici telescopici e barra stabilizzatrice anteriormente e posteriormente - Freni idraulici a pedale, a disco (Dunlop) sulle 4 ruote - Freno a mano sulle ruote posteriori - Sterzo a cremagliera - Capacità serbatoio carburante 140 litri.

**Dimensioni e pesi:** Passo 2,40 m. - Carreggiata anteriore 1,35 m. - Carreggiata posteriore 1,34 m. - Lunghezza 4,27 m. - Larghezza 1,70 m. - Altezza 1,11 m. - Altezza minima da terra 12 cm. - Diametro di sterzata 12,5 m. - Peso a vuoto 850 kg.

**Prestazioni:** Velocità max. 300 km/h - Rapporto peso/potenza 2,6 kg/CV (DIN).

