


12/09/2013 14.49

1 di 2

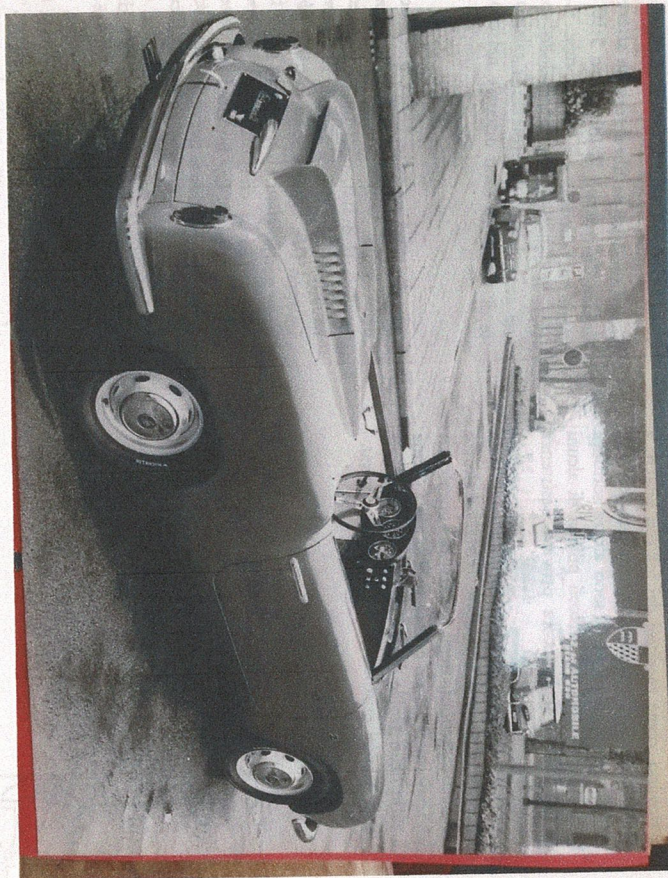
ZAGATO

 ABARTH & C TORINO	FIAT ABARTH 750 Carrozz. di serie	FIAT ABARTH 750 Carrozz. Coupé	FIAT ABARTH 750 Spyder
Rapporto sulla 4 ^a vel.	0,896	0,896	0,896
" " " " " " " "	4,275	4,275	4,275
CHASSIS - SOSPENSIONI			
Tipo del telaio	in lamiera scato- lata	in lamiera scato- lata	in lamiera scato- lata
Sospensione ant. e molleggio	Ruote indipendenti con molla a bale- stra trasversale a bracci oscillanti super.-Ammortizz. idraulici telesco.a doppio effetto	Ruote indipendenti con molla a bale- stra trasversale a bracci oscillanti super.-Ammortizz. idraulici telesco.a doppio effetto	Ruote indipendenti con molla a bale- stra trasversale a bracci oscillanti super.-Ammortizz. idraulici telesco.a doppio effetto
Sospensione post. e molleggio	Ruote indipendenti molle elicoid. e bracci oscillanti Ammortizz.idraulici telesco.doppio effet- to	Ruote indipendenti molle elicoid. e bracci oscillanti Ammortizz.idraulici telesco.doppio e effetto	Ruote indipendenti molle elicoid. e bracci oscillanti Ammortizz.idraulici telesco.doppio effetto
Capac.serbatoio carbu- rante	lt. 27	lt. 30	lt. 30
Dimensione pneumatici	5,20 x 12	5,20 x 12	5,20 x 12
INGO'BRI			
Passo	2000	2000	2000
Carreggiata ant.e post.	1150/1160	1150/1160	1150/1160
Lunghezza totale	3285	3480	3525
Larghezza totale	1380	1340	1390
Altezza minima da terra	160	160	160
Altezza totale	1405	1190	1200
CARROZZERIA			
Costruttore			
Tipo	Berlina/Trasform.	Coupé	Spyder
Peso a vuoto vettura	Kg. 595	Kg. 535	Kg. 550
PRESTAZIONI			
Consumo	Km. 15,5 con 1 lt. (CUNA)	Km. 16,4 con 1 lt. (CUNA)	Km. 16,4 con 1 lt. (CUNA)
Velocità massima	131 Kmh.	155 Kmh.	oltre 148 Kmh.
Rapporto peso/potenza	14,17	12,29	12,50
Rapporto CV/lt.	56.22	58.23	58.90

1959
850

CARATTERISTICHE	Deriv. 500	750 Deriv. 600	850 Deriv. 600	2200 Deriv. 2100
Carrozzeria / n° porte	Coupé 2 p. posteriore	Berlina 2 p. posteriore	Coupé 2 p. posteriore	Coupé 2 p. anteriore
Sistemazione motore	Otto/4	Otto/4	Otto/4	Otto/4
Ciclo e n° tempi	2 linea	4 linea	4 linea	6 linea
N° cilindri e disposizione	499	747	833	2160
Cilindrata totale	8,6	9	9,1	9,5
Rapporto di compressione	33/5200	42/5200	52/6000	135/5600
Potenza max	CV/giri min	6	10	24
Potenza fiscale	CV	aria	acqua	acqua
Raffreddamento	Trazione	posteriore	posteriore	posteriore
Frizione	monodisco	monodisco	monodisco	monodisco
Cambio	imb. rapido	sincronizz.	sincronizz.	sincronizz.
N° marce	4 + RM	4 + RM	4 + RM	4 + RM
Freni di servizio	idraulici	idraulici	idraulici	idraulici
Freni di soccorso e stazionamento	mec. ruote	mec. ruote	mec. ruote	mec. ruote
Sospensioni	anteriore bal.tr.-amm. posteriore molle-amm.	anteriore bal.tr.-amm. posteriore molle-amm.	anteriore bal.tr.-amm. posteriore molle-amm.	anteriore bal.tr.-amm. posteriore molle-amm.
Ruote indipendenti	n°	4	4	4
Pneumatici	125 x 12	5,20 x 12	5,20 x 12	5,50 x 14
Passo	1,84	2,00	2,00	2,45
Carreggiata	anteriore 1,12 posteriore 1,14	1,15 1,16	1,15 1,16	1,34 1,31
Diametro sterzata	8,20	8,70	8,70	11,00
Ingombro	lunghezza 3,20 larghezza 1,32 altezza 1,13	3,29 1,38 1,40	3,60 1,42 1,19	4,40 1,62 1,29
Peso veicolo carrozzato	kg	460	595	600
N° posti	2	2	2	2
Consumo lt/100 km - Serbatoio	lt	5,3/21	6,2/30	6,6/30
Velocità max	km/h	140	131	160

Dati dal Salone Automobile Torino 1959



ABARTH & C.

750 GRAN TURISMO: 4 cil.; mm. 61 x 64; cmc. 747; alimentazione a benzina; valvole in testa; giri 5.500; potenza effettiva Cv. 40,5; potenza fiscale Cv 10; cambio meccanico a leva per 4 marce + RM; batteria Ah 28 - Volt 12; passo mm. 2.000; carreggiata ant. mm. 1.144, post. mm. 1.154; pneumatici 5,20 x 12; capacità serbatoio lt. 27; consumo lt. 6,5 per Km. 100; peso Kg. 535; posti n. 2

216/A SPIDER: stesse caratteristiche del modello 750 Gran Turismo, ad eccezione di: giri 6.000; potenza effettiva Cv 47; passo mm. 1.980; capacità serbatoio lt. 35; consumo lt. 7,2 per Km. 100; peso Kg. 520.

215/A: stesse caratteristiche del modello 750 Gran Turismo, ad eccezione di: giri 6.000; potenza effettiva Cv 47; passo mm. 1.980; capacità serbatoio lt. 40; consumo lt. 7,2 per Km. 100; peso Kg. 560.

750 RECORD: stesse caratteristiche del modello 750 Gran Turismo, ad eccezione di: giri 6.000; potenza effettiva Cv 47; passo mm. 1.980; capacità serbatoio lt. 80; consumo lt. - per Km. 100; peso Kg. 410.

750 SPIDER: stesse caratteristiche del modello 750 Gran Turismo, ad eccezione di: giri 6.000; potenza effettiva Cv 47; capacità serbatoio lt. 40; consumo lt. 7,2 per Km. 100; peso Kg. 530.

ABARTH

ABARTH & C.

207/A SPYDER: 4 cil.; mm. 68 x 75; cmc. 1.089; alimentazione a benzina; valvole in testa; giri 6.600; potenza effettiva Cv 66; potenza fiscale Cv 13; cambio meccanico a leva per 4 marce + RM; batteria Ah 28 - Volt 12; passo mm. 2.050; carreggiata ant. mm. 1.229, post. mm. 1.212; pneumatici 5,20 x 14; capacità serbatoio lt. 20, 35 o 50; peso Kg. 522; posti n. 2.

208/A SPYDER: stesse caratteristiche dello Spider 207/A, ad eccezione di: peso Kg. 565.

209/A COUPE': stesse caratteristiche dello Spider 207/A, ad eccezione di: peso Kg. 610.

tella n. 1/2

57 / 50 utture

