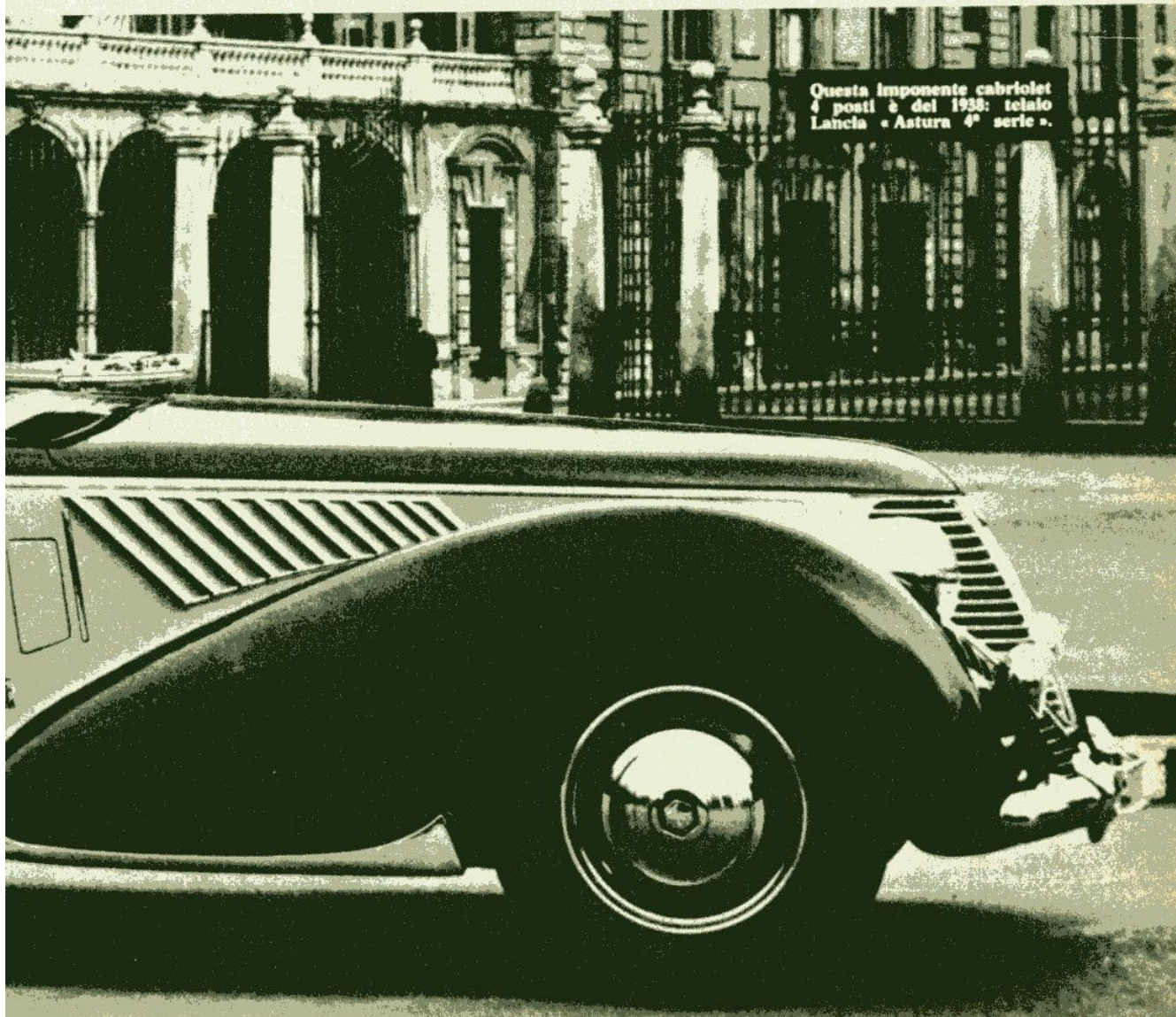


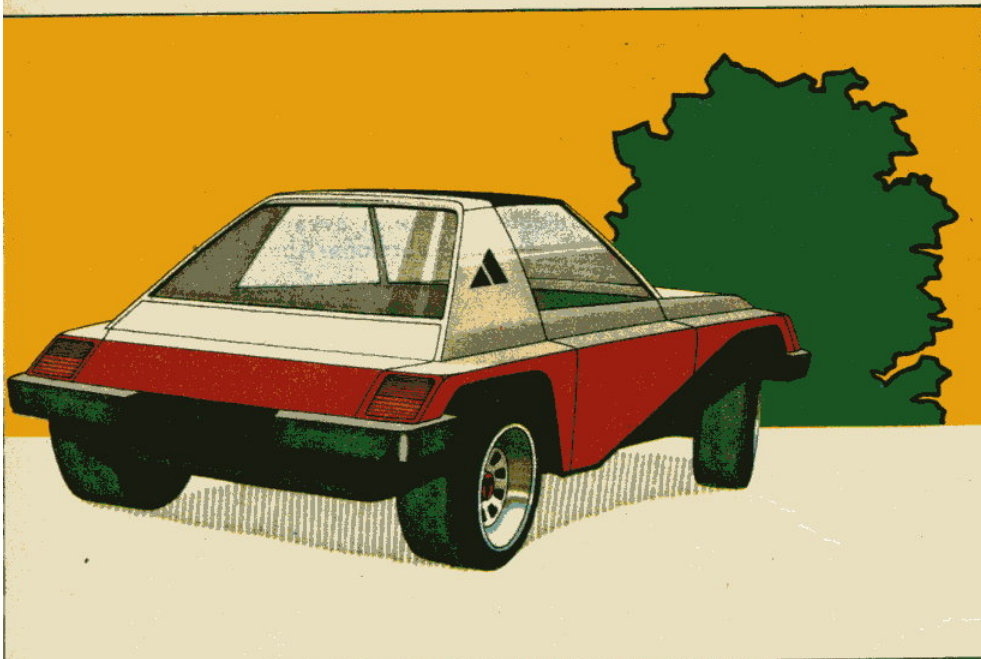
PININFARINA PROPONE UNA SPIDER-COUPÉ PER I GIOVANI



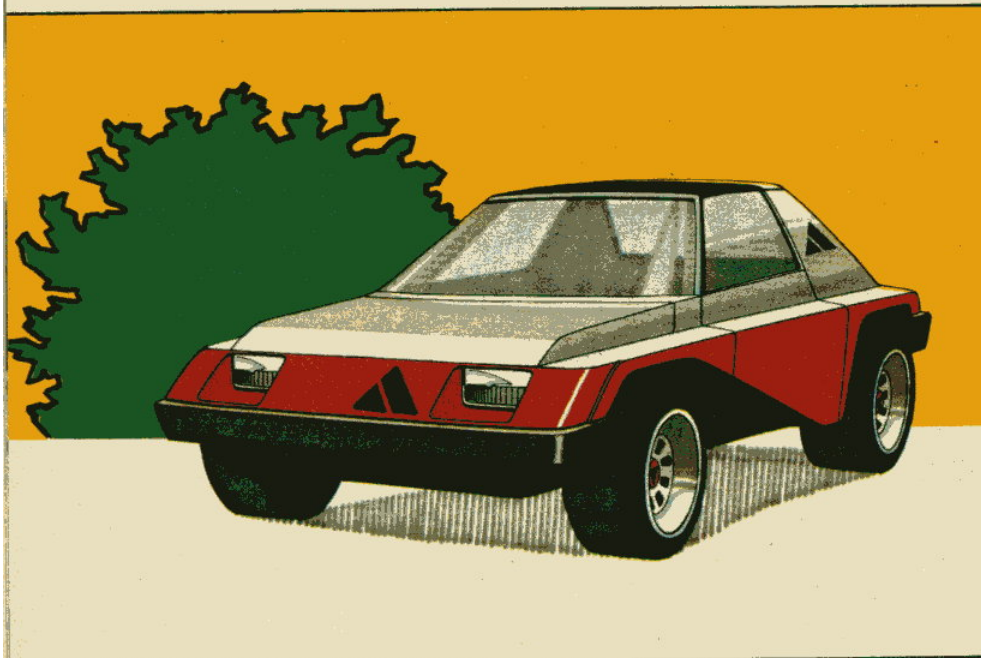
Come abbiamo anticipato nel fascicolo scorso, Pininfarina presenterà a Ginevra una proposta di auto per i giovani che si chiamerà « Giovani » tout-court. Sarà una spider-coupe moderna, compatta e brillante, perché si avvarrà della meccanica della Autobianchi « A 112 » versione Abarth. Velocità massima superiore ai 150 km/h.



La "112 Giovani" di Pininfarina



Questi i « figurini » di partenza della « A 112 Giovani » della Pininfarina.

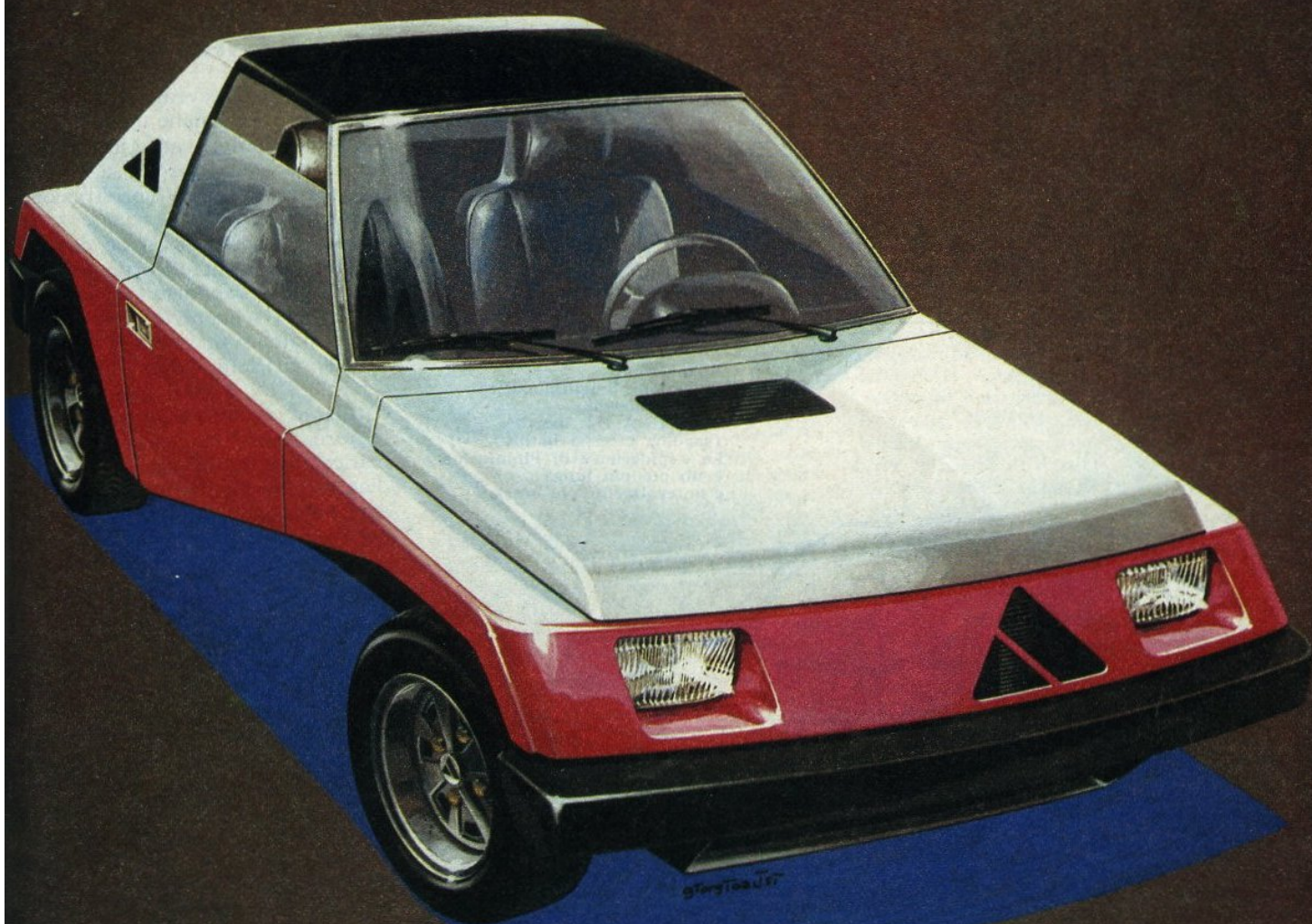


I due disegni a sinistra sono i cosiddetti « figurini », i bozzetti di impostazione generale di questa nuova vettura, quelli a destra illustrano quale sarà l'effettivo aspetto della novità Pininfarina su telaio Autobianchi « A 112 Abarth ».

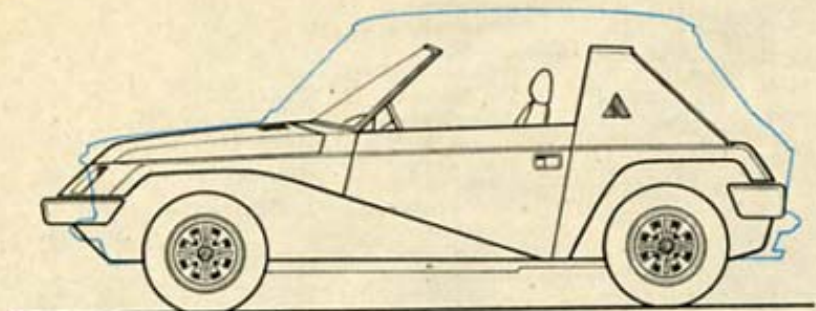
Come si può vedere è una vettura decisamente moderna, che adotta la formula della spider-coupé, ovvero della coupé alla quale viene asportato il tettuccio (sistemato nel bagagliaio) per trasformarla in spider, così si ha il vantaggio che il montante posteriore assolve anche la funzione di roll-bar.

La sua linea è decisamente moderna, squadrata, personale anche in particolari quali la piccola presa aria supplementare sul frontale (la principale è una grossa feritoia sotto il frontale), che adotta il moderno e caratteristico marchio di fabbrica dell'Autobianchi. Altri particolari stilistici degni di nota sono l'originale fiancata « a gradino » e la decisa scalfatura del passaggio ruota anteriore. Oltre tutto questa spider-coupé, avvalendosi del pianale della « 112 », è anche compatta, e infatti la sua lunghezza massima è di metri 3,32 (passo invariato di m 2,03), la sua larghezza è grosso modo di metri 1,57 (date le nuove ruote a canale allargato si ha un lieve aumento di carreggiata) ed è alta all'incirca m 1,20. Peserà circa 660 chili.

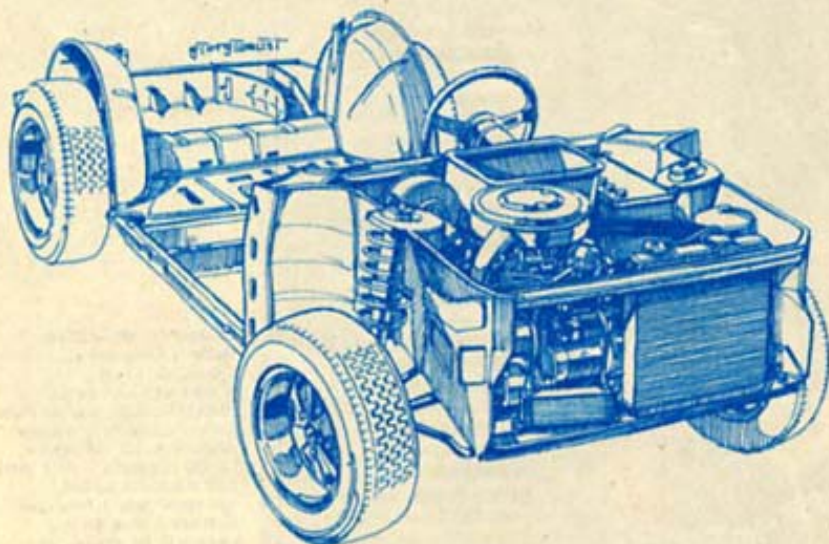
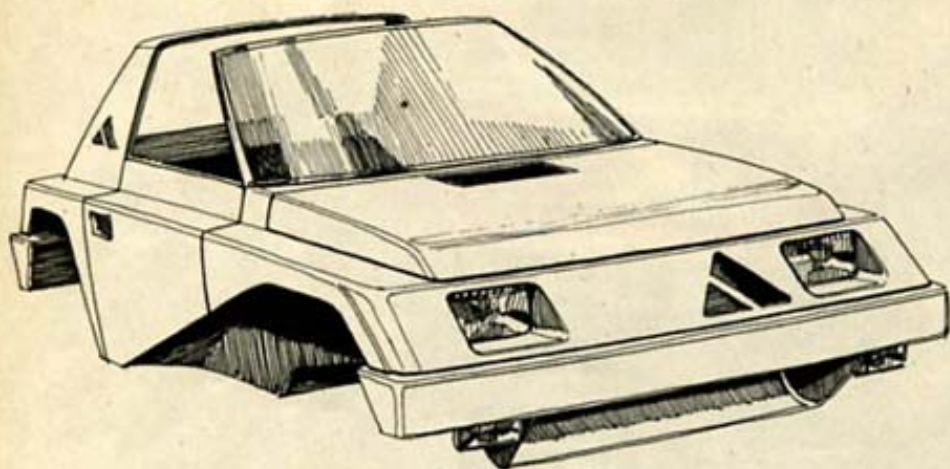
Per quanto concerne le prestazioni possiamo anticipare che con la meccanica della Autobianchi « A 112 Abarth » (982 cc - 58 CV DIN) non saranno certamente inferiori a quelle della 4 posti di serie: sia per quanto riguarda la velocità massima (che per la berlina Autobianchi « A 112 Abarth » è di 150 km/h) sia per l'accelerazione e la ripresa. E' dunque una due posti proprio per i giovani.



L'aspetto definitivo della « Giovani ». Come si vede è una spider-coupe con tettuccio asportabile. La meccanica è quella della « A 112 Abarth ». La carrozzeria a due posti, più dietro i sedili, un vano per i bagagli. Notare i due grossi paraurti in poliestere. Il marchio Autobianchi sul frontale serve anche da presa d'aria (la principale è sotto il paraurti).



A confronto le sezioni longitudinali della « Giovani » e della « A 112 Abarth » (sagoma esterna in blu). La « spiderina » di Pininfarina è un po' più lunga e notevolmente più bassa.



Il pianale della « Giovani » è quello strettamente di serie della « A 112 Abarth ». Le sole modifiche meccaniche riguardano il piantone dello sterzo, abbassato, e i cerchi ruote con canale allargato a 5 pollici e quindi con carreggiate maggiori.

La sua meccanica

Ricordiamo brevemente le caratteristiche meccaniche della « A 112 Abarth »: motore anteriore, 4 cilindri raffreddato ad aria, disposto trasversalmente con trazione all'avantreno.

Questo motore di 982 cc, con un carburatore doppio corpo invertito e 10 : 1 di rapporto di compressione, ha i seguenti dati di erogazione: potenza massima 58 CV-DIN a 6600 giri/min, coppia massima 7,5 mkg/DIN a 3800 giri/min. Ricordiamo ancora, a proposito del motore, che il suo circuito di lubrificazione è integrato da un radiatore olio. La trasmissione è basata su un cambio a 4 marce tutte sincronizzate.

Per quanto concerne il telaio: sospensioni a 4 ruote indipendenti, con molloni elicoidali all'avantreno e balestra trasversale al retrotreno. Lo sterzo è del tipo a cremagliera: piantone guida abbassato. L'impianto frenante è misto, cioè con dischi all'avantreno e tamburi al retrotreno, e con servofreno. Pneumatici: anziché i 135 SR/13, verranno montati i 155 HR/12 con canale allargato a 5 pollici. *

1973: I SALONI

Ginevra	15-25 marzo
43° Salone Internazionale dell'Automobile - Vetture, carrozzerie	
Barcellona	5-15 aprile
Salone Internazionale dell'Automobile - Vetture, veicoli industriali, rimorchi, carrozzerie	
Belgrado	21-29 aprile
12° Salone Internazionale dell'Automobile - Vetture, veicoli industriali, rimorchi, carrozzerie	
Francoforte	13-23 settembre
45° Salone Internazionale dell'Automobile - Vetture, veicoli industriali, rimorchi, carrozzerie	
Parigi	4-14 ottobre
60° Salone Internazionale dell'Automobile - Vetture, carrozzerie	
Londra	17-27 ottobre
58° Salone Internazionale dell'Automobile - Vetture, carrozzerie	
Torino	3-11 novembre
3° Salone Internazionale del Veicolo Industriale - Veicoli industriali, rimorchi	