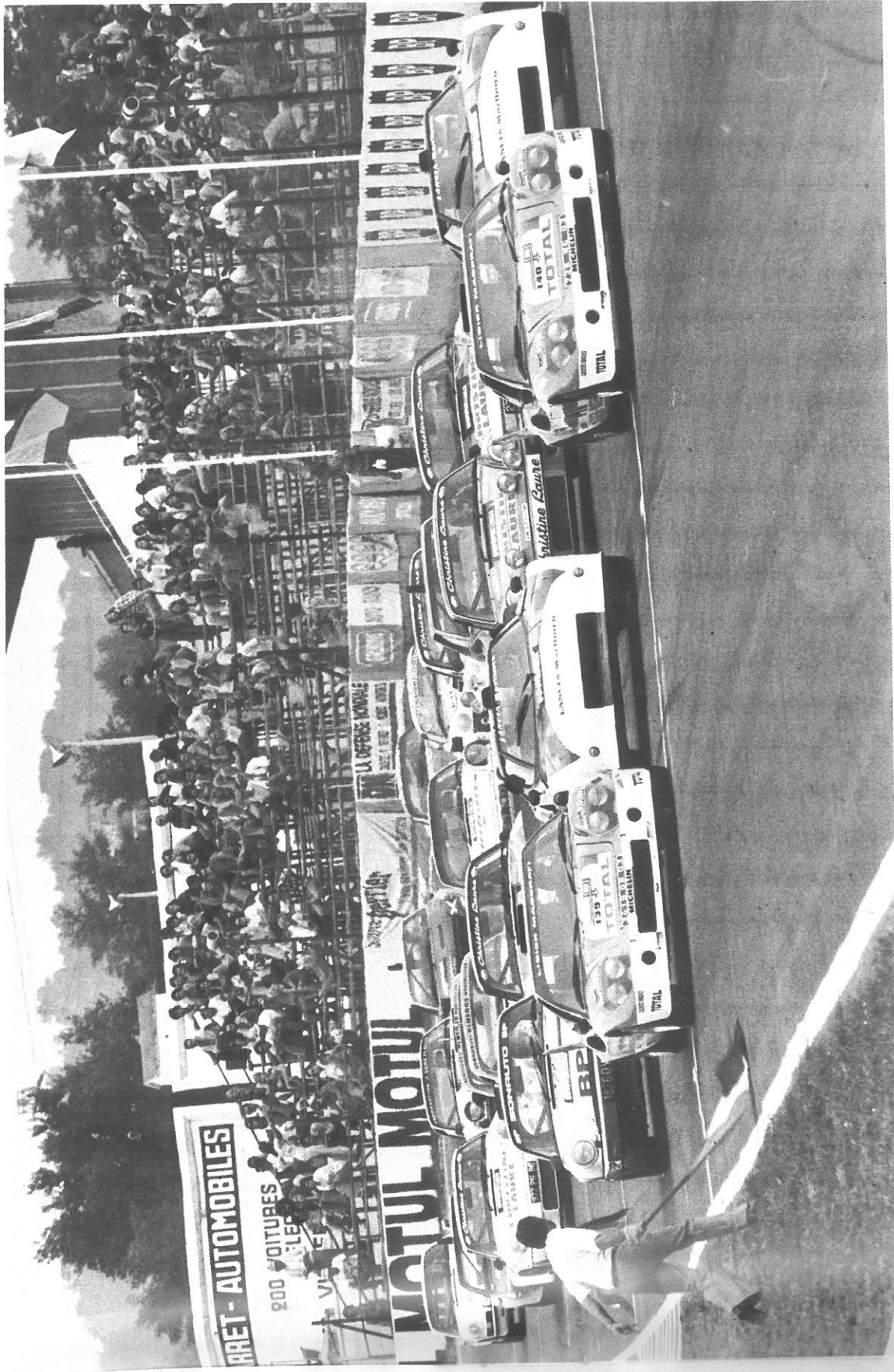


Sodano-Barbasio.

Un arrêté du à nouvel ordre ise du pétrole. e période cru- ures épreuves. c le gouverne- olique par voie

entre M. Mess- ort automobile ures gouverne- outières sur les ance pendant rioritaires hors



Au départ de l'épreuve des 78 km sur le circuit de Nogaro bondissent les Ligier de Larrousse (à gauche), qui dominera facilement ses adversaires, et de L (à droite), les Lancia Stratos de Munari (à gauche) et de Andruet (à droite) puis la meute des Porsche avec Chasseuil (à l'extrême gauche).

Prêts à n'accomplir que 3 600 km en six étapes plus un prologue, à ne supporter que deux nuits de route, à ne se tirer la "bourse" que pendant 106 heures de compétition (au lieu de 149 h en 1973) et sur quatorze épreuves (au lieu de dix-sept en 1973), à apprécier les trente minutes d'assistance avant et

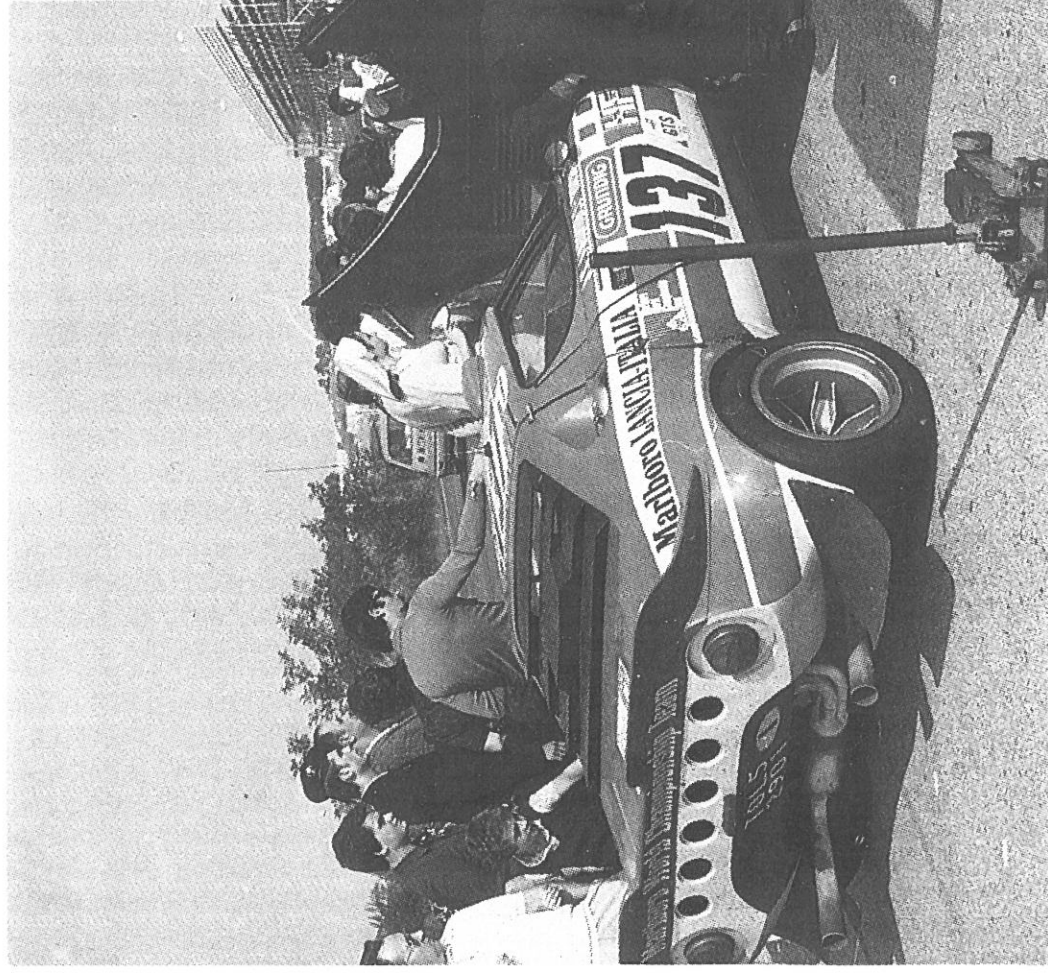
Abarth (X 1/9 pour Pianta, Bacchelli et "Christine") ques Porsche Carrera RSR groupe 4 (J. Alméras, W Ballot Léna, Henry) ou Carrera RS groupe 3 (Ch Lagniez, J.-C. Alméras, "Gedeheim") et des pilotes te galanterie oblige, Michèle Mouton (Alpine 1 600 SC

Larrousse étrenne son ruban jaune. Sans avoir il distance tous ses rivaux. Même le 2^{me} du ral, Darniche, ne peut suivre. Il ne résiste d'ail-lus à son proche adversaire, l'Italien Munari. et, son petit moteur ne peut lui permettre de s Porsche de Wolleck, Henry et Ballot Léna. is de surprise bien que Meo (Porsche Carrera) ier Chasseuil. Les groupes 1 et 2 sont rempor-encore lui) et Rouget sur Ford Escort.

25 tours (78 km) de course, de nombreux pilo-des sensations : Belliard (Rallye 2) effectue un 'harlotte'' s'enlise, Fornage (Capri), Charlotte) et Corinne Tarnaud (Alfa Romeo) sont mêlés ages, Michèle Vallet (Fiat 128 coupé) et Cop-nt après que ce dernier ait effectué, au volant 600, une très belle démonstration et que Saby ore) ait rencontré des ennuis d'embrayage.

première nuit non-stop, nuit agrémentée de 'ort sérieuses.

l'épreuve de Sarlat-Marquay (15,1 km), rapide fois, Larrousse se montre le plus efficace en n/h de moyenne. Darniche, sur la seconde l à lui tenir tête. Nettement distancé, Andruet t d'un handicap de 100 cv, un excellent 3^{me} unari alors que Henry est le plus agile des Pors-lek et Gentis.



La Stratos de Andruet-''Biche'' à son assistance.

De gauche à droite : *Munari-Andruet-Darniche-Larrouss*

1. J. Ammeras-ivias, Porsche Carrera, à 16'3''8 ; 7. Chasseuil-Baron, Porsche Carrera, à 18'18''5, premier des GT de série ; 8. Barbasio-Sodano, Fiat Abarth, à 20'29''6 ; 9. Lagniez-Rimbault, Porsche Carrera, à 21'9''3 ; 10. Poirot-Roussely, Porsche Carrera, à 23'58''3 ; 11. Alibelli-Hummel, Alpine-Renault, à 30'20''1 ; 12. J.-M. Almeras Mas-Treneule, Porsche Carrera, à 30'34''3 ; 13. Mmes Hoepfner-Laurent, Alpine-Renault A 310, à 31'16''9, coupe des dames ; 14. Mmes Verney-Fouquet, Porsche Carrera, à 33'11''4 ; 15. De Libran-Beffara, Alpine-Renault, à 34'6'' ; 16. Vincent-Delaval, Alfa-Roméo GTV, à 35'51''8, premiers en tourisme de série ; 17. Coëtmeur-Betry, Renault 12 Gordini, à 36'49''2, premiers en tourisme spéciales ; 18. Mmes Mouton-Arrii, Alpine-Renault, à 38'7''3 ; 19. Lelong-Danger, Porsche Carrera, à 43'40''8 ; 20. Tricot-Herren, Opel Commodore, à 46'49'' , etc.

Jean-Claude Andruet a magistralement sauvé sa troisième place en faisant un véritable festival dans Burzet et Le Moulinon.

