



**Ferrari Dino 246 GT, 1971,
condizioni impeccabili**



LUZZAGO

SPECIALISTI AUTO CLASSICHE E GRANTURISMO
VIA MANDOLOSSA, 65 RONCADELLE - BRESCIA
Tel. 030/2411531 (5 linee r.a.) Fax 030/2411540
www.luzzago.com - luzzago@libero.it



Mercedes 190 SL, 1950, omologata ASI, perfetta, vari esemplari disponibili



Mercedes 280 SL, 1968, originale, perfette condizioni



Lancia Aurea, 1923, 1500 cc



Ferrari 400 cabrio, 1978



Jaguar XK 120 Roadster, omologata ASI, perfetta



Jaguar E-Type Roadster, vari modelli disponibili



Rolls Royce Silver Wraith, 1948, omologata ASI



Morgan 4/4 1.6, 1960, targhe nere, accessoriata, perfetta, altri esemplari disponibili



Fiat Balilla Spider, 1934, omol. ASI, uniproprietario, targhe e documenti originali



Lotus Elan Plus 2, 1968, omologata ASI, perfetta



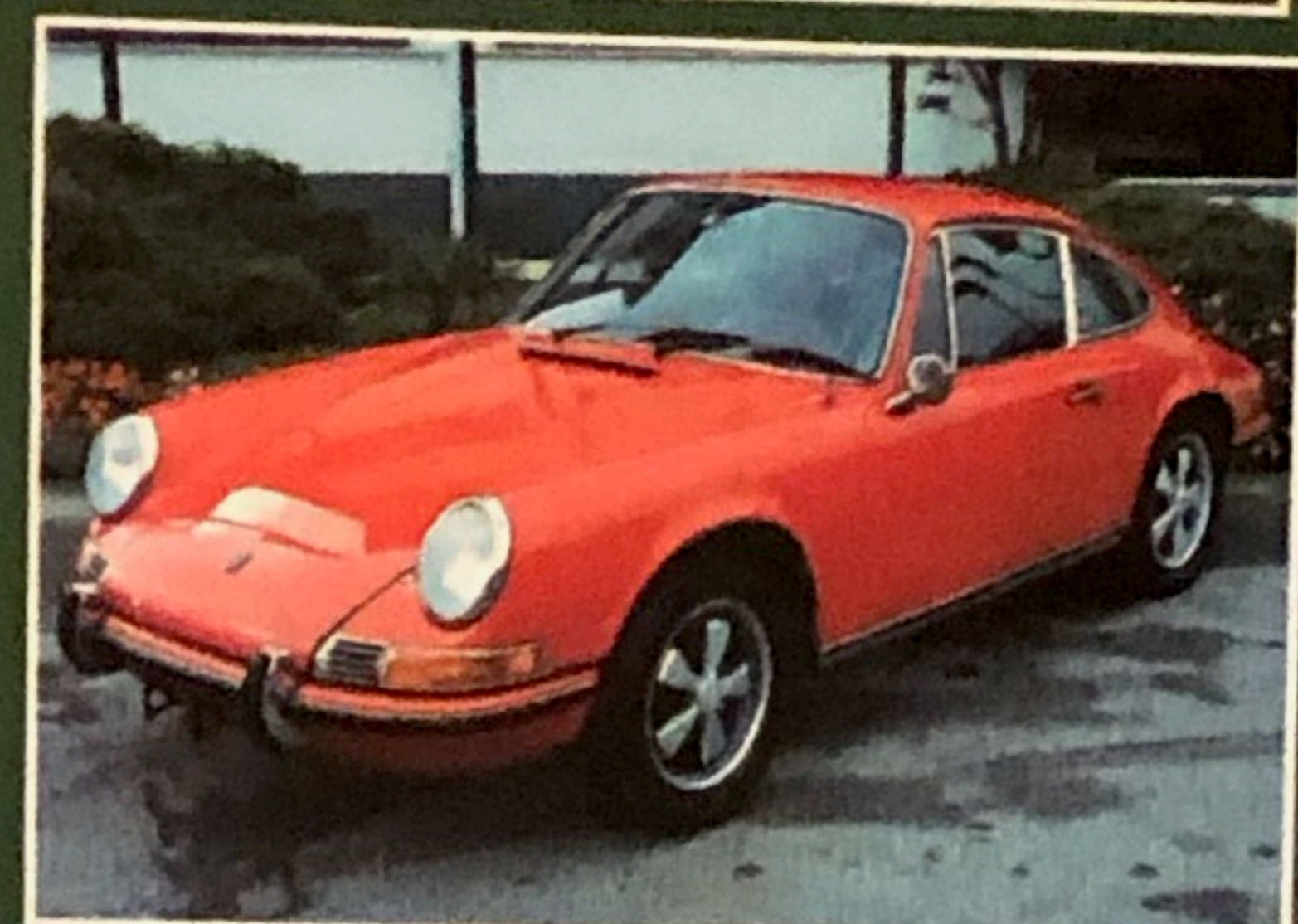
Ferrari Dino 246 GT, 1971, condizioni impeccabili



MG TC, 1947, omologata ASI, restaurata perfetta, altri modelli serie T disponibili



Fiat Topolino B, 1949, completamente restaurata



Porsche 911 2000 T, 1968, perfette condizioni, vari modelli 911 disponibili



Maserati Bora, 1973, uniproprietario, targhe e documenti dell'epoca, perfetta



Ferrari 330 GT, 1964, perfette condizioni di meccanica e carrozzeria



Alfa Romeo Giulietta 1.3 spider, 1960, omologata ASI, targhe, documenti originali



MG TD, 1950, omologata ASI, restaurata perfetta, altri modelli serie T disponibili



Jaguar XJ6 4.2 S3, 1980, perfette condizioni, interni pelle nuovi



AC Bristol, 1951, perfettamente conservato, meccanica BMW 328 perfetta



Lancia Appia 1S, 1953, omologata ASI



Ferrari Daytona 365 GT, 1970, restauro ai massimi livelli, pari al nuovo



Lamborghini Miura P 400, 1967, omologata ASI, restaurata



Austin Healey 100/4 kit Le Mans, 1955, omologata ASI, perfetta



Jaguar MK 2 2.4, 1967, omologata ASI



Porsche Carrera 2 Targa, 1992, perfette condizioni

Web site: www.luzzago.com E-mail: info@luzzago.com
sabato pomeriggio si riceve solo su appuntamento