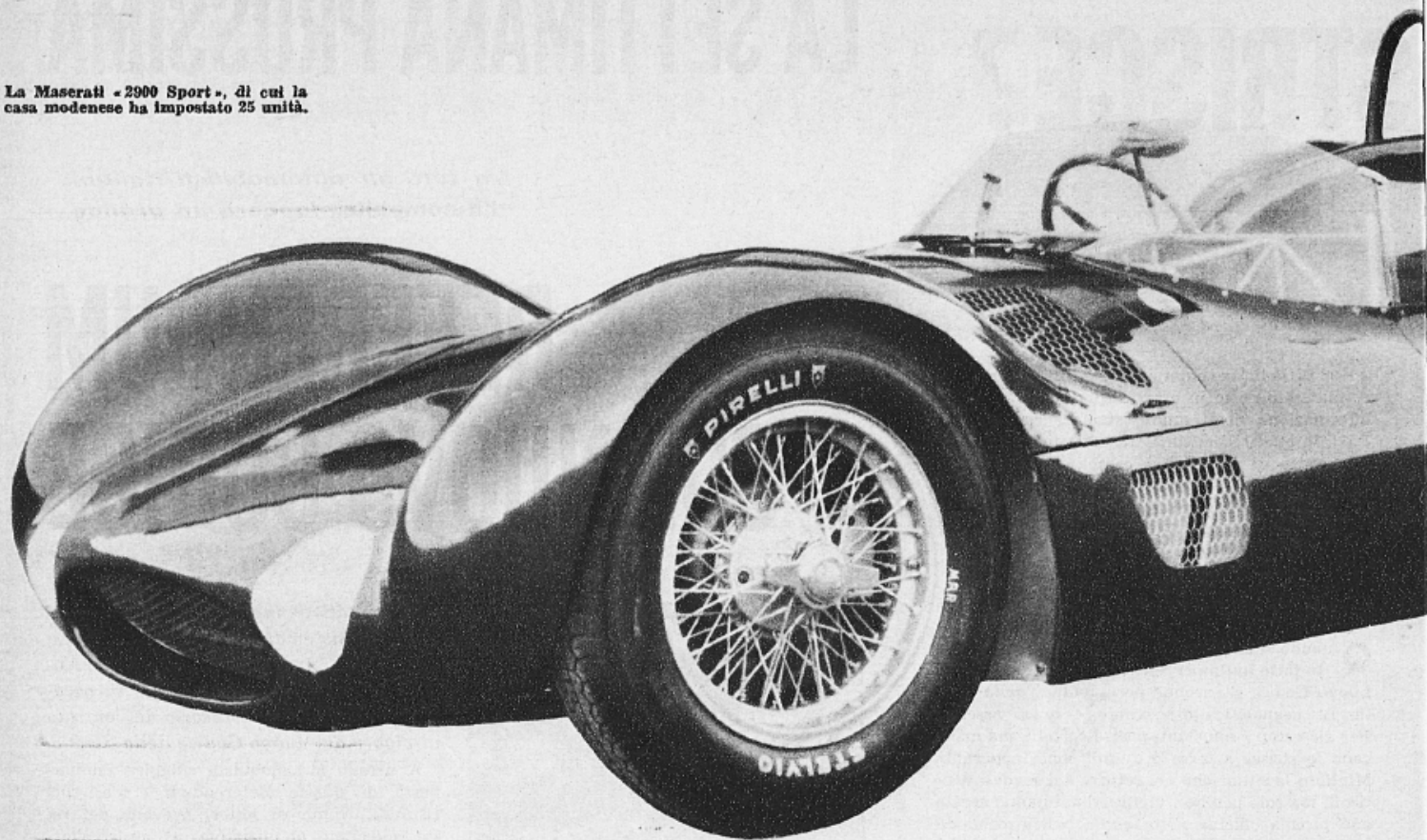


A Modena un'anteprima

La Maserati «2900 Sport», di cui la casa modenese ha impostato 25 unità.



VISITA ALLA MA

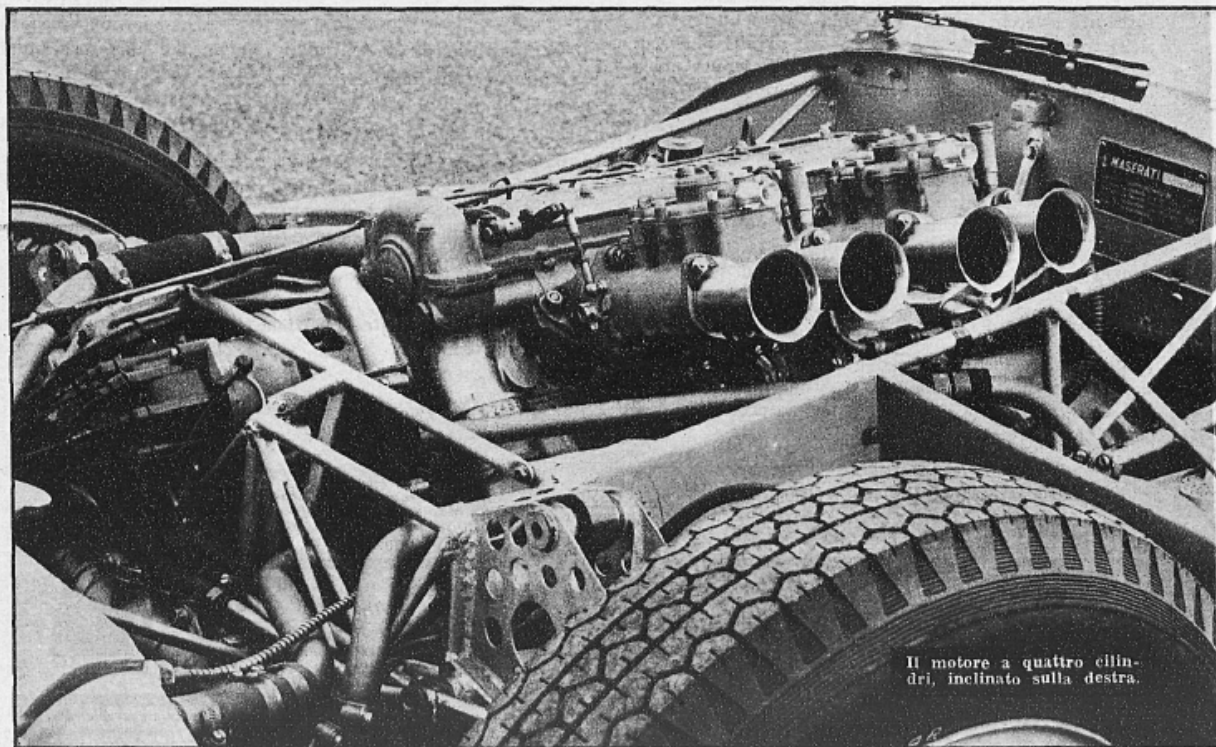
(Dal nostro inviato)

Modena, marzo

PER chi ha seguito, certamente con apprensione, le vicende che hanno caratterizzato, nel recente passato, la vita aziendale della Maserati, è motivo di profondo compiacimento notare con quanta rapidità la situazione apparentemente grave di qualche anno addietro sia stata sovvertita.

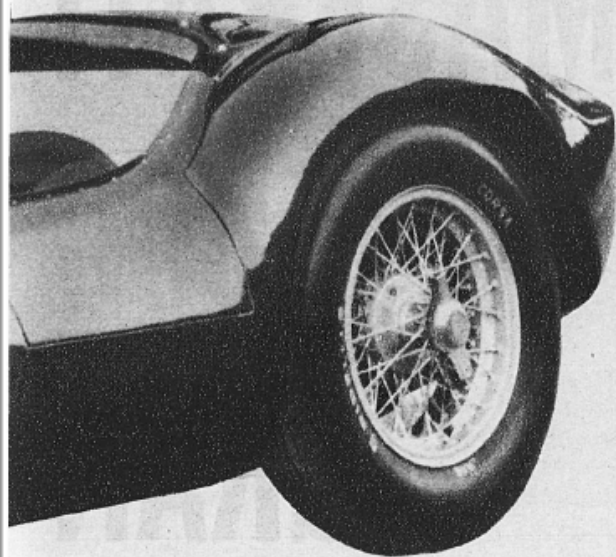
L'invito che la fabbrica modenese ha rivolto ad un gruppo di giornalisti specializzati per una « presa di contatto » (come si è voluto definirlo), alla vigilia del Salone di Ginevra, ha messo per così dire la parola fine allo stato di isolamento in cui i suoi dirigenti, proverbialmente restii a rendere pubbliche le cose che li riguardano, si erano ufficialmente posti. E la presenza del Cavaliere del Lavoro Adolfo Orsi, del figlio Omer, dell'avv. Donati e dell'ing. Alfieri tendeva a sottolineare l'importanza del momento anche in rapporto alle novità che la Maserati presenta a Ginevra.

Tra queste, anzitutto — come accenniamo nella nostra « road impression » — l'offerta di un impianto a



Il motore a quattro cilindri, inclinato sulla destra.

di Ginevra



SERATI

iniezione (nel condotto di aspirazione) per il motore 8 cilindri a V che equipaggia la «5000 G.T.». Si tratta di un sistema di alimentazione (il progetto e la costruzione dello stesso si deve alla Lucas inglese) particolarmente semplice e tale da assicurare al motore una notevole elasticità di funzionamento (25 km.

l'ora in quarta velocità senza pendolamenti e vibrazioni).

Tutto ciò senza aumento del prezzo del veicolo che pare resti fissato in 7 milioni 500.000. Di questo tipo sono state impostate 15 unità di cui 4 già ultimate.

L'altra sostanziale novità riguarda la «3500 G.T.» il cui motore è stato reso più

silenzioso e dotato di accessori che ne modificano certi particolari quali lo stato dinamico dell'albero motore e il circuito di lubrificazione ora scisso in due: una parte lubrifica il complesso motore e una mette in movimento l'olio entro il radiatore. Questa soluzione fa della «3500» una vettura ancora più adatta ad un impiego su autostrada grazie all'autoregolazione dell'elemento pompante che, non alimentando ai bassi regimi, ha una portata più che sufficiente agli alti regimi onde mantenere in limiti modesti la temperatura dell'olio quando il motore viene sfruttato lungamente al massimo delle sue possibilità.

Terza novità, l'edizione definitiva del modello «convertibile» della stessa «3500» che curato da Vignale e disegnato da Michelotti appare un'unità molto compatta e stilisticamente apprezzabile specialmente nella parte posteriore.

Mentre il prezzo del coupé resta invariato (4.650.000 lire) quello della convertibile è stato fissato in 4 milioni 950.000 lire. Con quest'ultimo la produzione attuale della Maserati si articola su 2 tipi e 3 modelli diversi per un complesso di un'unità e mezzo giornaliera (due unità al giorno entro aprile).

Il cavallo di battaglia resta tuttora la «3500» di cui ben presto verrà costruita la cinquecentesima unità e per la quale si sta pure studiando un impianto a iniezione da offrire in alternativa al motore alimentato mediante carburatori.

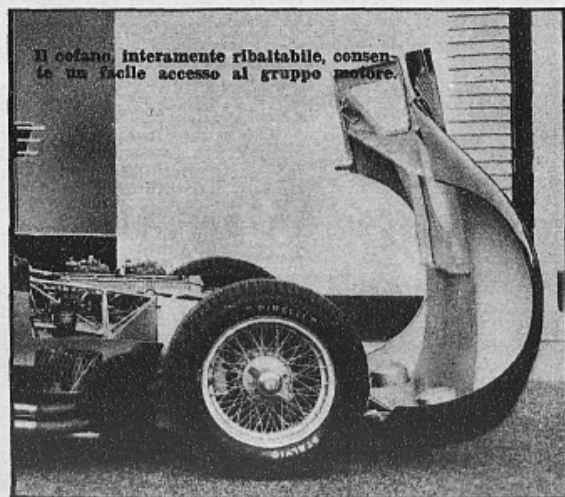
Il ritorno alle normali condizioni ha anche consentito di riprendere la costruzione di vetture sport con la impostazione di 25 unità della «2900» cc., macchina di cui si ricorderà il brillantissimo esordio alla 1000 km. di Buenos Aires e la recente vittoria (Moss) al G.P. di Cuba. Nella sua edizione attuale questo motore, che è inclinato di 45°, eroga 250 CV a 6500 giri con un rapporto di compressione di 1:9,7 e un peso complessivo di 600 kg. grazie ad un telaio a struttura reticolare particolarmente leggero ma rigidissimo.

Infine, sono in costruzione 4 unità della «2000 Sport» (195 CV a 8000 giri, peso complessivo 570 kg.) che nelle linee generali ricalca la «2900».

Quanto alla Formula 1, la Maserati non ha progetti particolari ma sta studiando un motore a 4 cilindri di 1500 cc. che tutto sommato potrebbe anche essere alimentato a iniezione.

Il programma appare ancor più consistente e apprezzabile se pensiamo che gli effettivi odierni della Maserati ammontano ad appena 170 operai con un rapporto tra mano d'opera e unità costruite (mensili) di circa 3 a 1.

P. G.



Il cofano, interamente ribaltabile, consente un facile accesso al gruppo motore.

A ROMA

5

BUONI ALBERGHI



carpi-nelli

MEDITERRANEO

250 camere - 250 bagni
aria condizionata

M. D'AZEGLIO

220 camere - 220 bagni
aria condizionata

SAN GIORGIO

150 camere - 150 bagni
aria condizionata

ATLANTICO

100 camere - 100 bagni
aria condizionata

NORD

160 camere - 80 bagni

AZIENDE ALBERGHIERE BETTOIA
tutti vicini alla Stazione ed al Terminale aereo

POMATA MORGAN IRRADIATA

PER PREVENIRE E CURARE LE INFEZIONI DELLE MUCCOSE E DELLA PELLE

Scopelature in genere e della barba, arrossamenti, scottature solari, punture d'insetti, ulcere veneree, varicose, da decubito, Erpes Zoster, eczemi, crosta lattea, ragadi, ascessi, foruncoli, blefaro - congiuntiviti croniche, ecc., e per l'immediata disinfezione e rimarginazione delle ferite.

POMATA MORGAN IRRADIATA

Di azione pronta, sicura e straordinariamente efficace per le sue proprietà antibiotiche e vitaminiche epitelizanti iperattivate con raggi U.

SOLO NELLE FARMACIE

DI LIBERA E GRATUITA PRESCRIZIONE INAM

BASE E LETTERATURE AI SIGG. MEDICI CHE NE FAVORONO RICHIESTA

CENTRO STUDI E RICERCHE

MORGAN

TORINO - CORSO TRAPANI 7