

# AUTO ITALIANA

S. a. p.

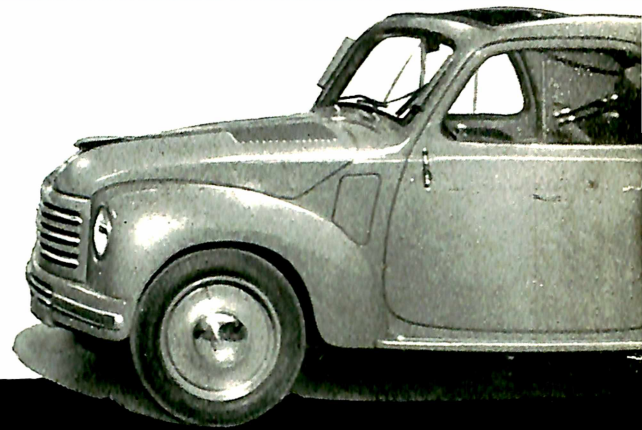
L. 150

ANNO XXX - N. 11

1 GIUGNO 1949

LA NUOVA "500"

È LA "500" C

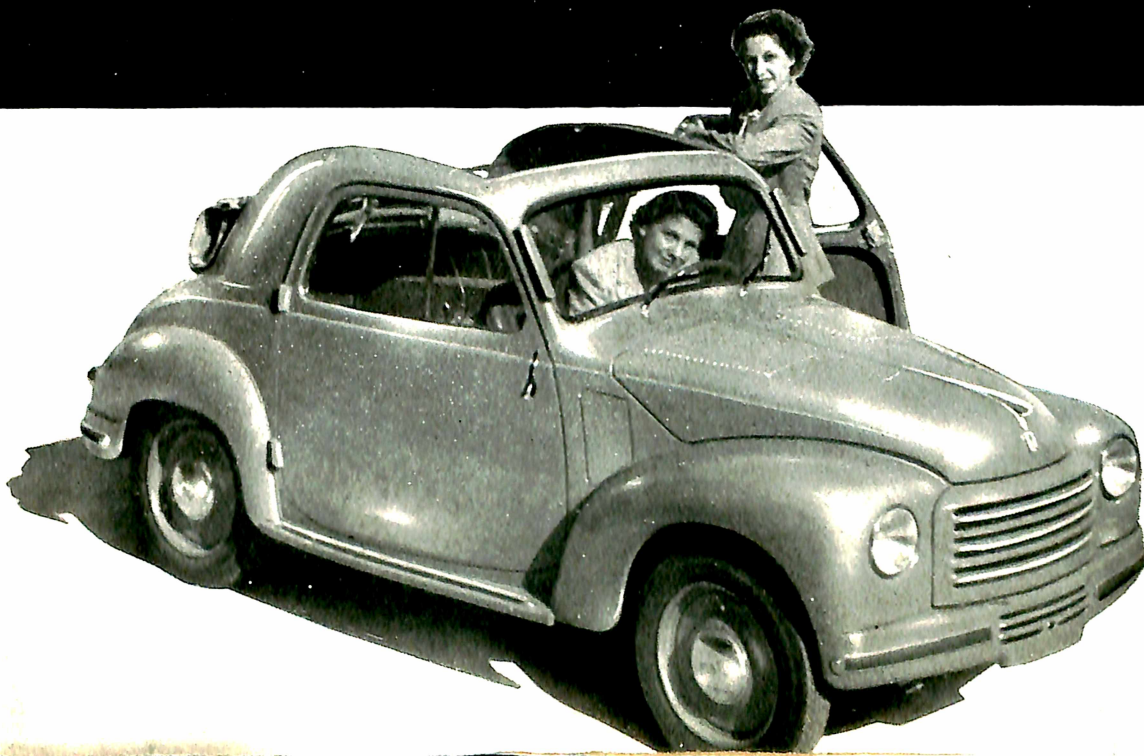


FIAT  
500c

Moderna linea di carrozzeria.

Motore (valvole in testa) testata d'alluminio.

Maggiore rendimento, ridotto consumo.



LA NUOVA "500"

È LA "500" C