

I Campioni (e i Campionati) d'Italia dal 1947 al 1954

CAMPIONATI	1947	1948	1949	1950	1951	1952	1953	1954
Assoluto corsa	G. Villorosi	G. Villorosi	A. Ascari	N. Farina	A. Ascari	A. Ascari	A. Ascari	non assegnato B. Taraschi
Corsa 750	—	—	—	—	—	—	—	—
1500 corsa aspirata	P. Taruffi	—	—	—	—	—	—	—
Formula 2	—	F. Bonetto	P. Taruffi	A. Ascari	F. Cortese	N. Farina	N. Farina	—
Assoluto Sport	—	—	—	—	P. Scotti	P. Marzotto	L. Musso	—
Sport Naz. 750	M. Avalle	—	—	—	—	—	—	—
Sport Naz. 1100	G. Scagliarini	—	—	—	—	—	—	—
Sport Naz. 1500	A. Ranzini	—	—	—	—	—	—	—
Sport Naz. oltre 1500	R. Balestrero	—	—	—	—	—	—	—
Sport Internaz. 750	S. Leonardi	R. Ambrosini	S. Leonardi	S. Leonardi	S. Leonardi	S. Casella	S. Leonardi	S. Leonardi
Sport Internaz. 1100	V. Auricchio	G. Scagliarini	G. Scagliarini	P. Scotti	G. Cabianca	G. Cabianca	R. Sgorbati	F. Giardini
Sport Internaz. 1500	G. Barbieri	—	—	F. Apruzzi	—	—	—	—
Sport Internaz. oltre 1100	—	—	R. Vallone	G. Bracco	—	—	—	—
Sport Internaz. oltre 1500	R. Balestrero	—	—	—	A. Stagnoli	E. Giletti	Musso L.	Musso L.
Sport Internaz. 2000	—	G. Bracco	—	—	U. Marzotto	P. Marzotto	F. Bordoni	P. Taruffi
Sport Internaz. oltre 2000	—	E. Romano	—	—	—	—	—	—
Sport Comm. 2000	—	—	—	—	—	—	P. Gravina	—
Sport Comm. 3000	—	—	—	—	—	—	F. Cornacchia	non assegnati
Sport di serie 750, 1300, oltre 1300	—	—	—	—	—	E. Zagato	S. Zafferi	P. Monteverdi
Gr. Tur. Int. 750	—	—	—	—	—	—	—	L. Ciolfi
Gr. Tur. Int. 1100	—	—	—	—	—	—	—	—
Gr. Tur. Int. 1300	—	—	—	—	—	G. Musitelli	Dalla Favera	Ivanhoe
Gr. Tur. Int. 1500	—	—	—	—	—	Ippocampo	O. Cappelli	G. Valenzano
Gr. Tur. Int. 2000	—	—	—	—	—	—	F. Cornacchia	—
Gr. Tur. Int. oltre 2000	—	—	—	—	—	non assegnato	—	—
Gr. Tur. Int. 3000	—	—	—	—	—	non assegnato	—	—
Gr. Tur. Int. oltre 3000	—	—	—	—	—	—	—	—
Turismo Int. 750	—	S. Suppi	S. Ferraguti	A. Filippi	—	C. Siciliani	P. Bianchedi	G. Sala
Turismo Int. 1100	—	D. Capelli	F. Bordoni	G. Mancini	—	G. De Sanctis	L. Gianni	L. Gianni
Turismo Int. 1300	—	—	—	—	—	—	—	—
Turismo Int. 1500	—	G. Marzotto	E. Dansi	Ippocampo	—	O. Monaco	B. Massi Ben.	—
Turismo Int. oltre 1500	—	G. Lurani	G. Lurani	B. Moroni	—	U. Maglioli	P. Carini	P. Carini
Turismo Int. 2000	—	—	—	—	—	—	—	—
Turismo Fiat 500/C	—	—	—	—	—	—	—	—
Turismo Fiat 1000/B-E	—	—	—	—	—	—	—	—
Turismo Fiat 1400	—	—	—	—	—	—	—	—
Turismo Lancia Ardea	—	—	—	—	—	—	—	—
Turismo Lancia Aprilia	—	—	—	—	—	—	—	—
Turismo Lancia Aurelia	—	—	—	—	—	—	—	—
Turismo Alfa Romeo	—	—	—	—	—	—	—	—
Monsagna Corsa	—	—	—	—	—	—	—	—
Montagna Sport	—	—	—	—	—	—	—	—
Montagna Sport Comm.	—	—	—	—	—	—	—	—
Montagna Tur. Int.	—	—	—	—	—	—	—	—
Montagna Gr. Tur. Int.	—	—	—	—	—	—	—	—
Totale titoli	10	10	9	10	22	18	22	18

Piero Taruffi ha spodestato Franco Bordoni che ha così privato di tanto alloro la sua personalissima Scuderia.

Nella Categoria turismo il bresciano Sala ha sostituito Bianchedi nella 750, il genovese Gianni (che ci si dice sia passato ora alla 2000) ha dato una lucidata al vecchio scudetto della 1100 e se lo è rimesso all'occhiello, e Piero Carini lo ha imitato per quanto riguarda la classe 2000.

Nella Categoria Gran Turismo troviamo una croce nella casella delle 750 che è stata bandita dal campionato (quanti bei milioncini avrebbe risparmiato qualcuno se questa eliminazione fosse avvenuta un paio d'anni addietro!) come la 1100 sostituita dalla 1300 che ha visto però in lotta solo le 1100 e vi è stata davvero lotta ma la meglio è toccata sempre al romano Ciolfi, un vero scatenato. Giubilare però ormai tutte queste brillantissime 1100 poiché a primavera tutti gli specialisti lanceranno sul mercato corsaiolo le migliorate 1300 col risultato poi che chi già aveva in costruzione le 1300 stà ri-

facendo tutto daccapo per passare alla 1500 ove però avrà i conti da fare con qualche macchinetta d'oltre confine. Nella 2000 brillantissima l'affermazione di Carlo Leto di Priolo prevalso su di un accanito gruppo di avversari e lotta non da meno c'è stata nella oltre 2000 appannaggio del giovanissimo Ribaldi.

Nei titoli Assoluti della Montagna, Eugenio Castellotti ha riaffermato la sua superiorità nel gruppo sport, il romano De Sanctis si è rifatto del mancato titolo nella 1100 serie aggiudicandosi acrobaticamente il titolo per la salita e lo stesso si può dire per il veneziano Lubich per il Gruppo Gran Turismo.

Senza competitori tutto il Gruppo Sport di Serie e qui tre titoli sono rimasti negli scaffali della Segreteria della C.S.A.I. e questo «forno» (tanto per usare un termine teatrale) lo avevano previsto noi stessi.

Stagione notevolmente intensa questa passata e vivacemente combattuta su tutti i campi di gare e caratterizza-

ta anche da un certo equilibrio; ed è il nostro vittoriale, che qui in seguito ospitiamo, che lo denuncia chiaramente.

Purtroppo questa stagione si è chiusa con un triste fardello di lutti e ciò che più pesa è che le nostre strade sono state arrossate di sangue femminile.

Giuliana de Flaviis Pini, Margherita di Conno e Luisa Rezzonico hanno pagato col sacrificio delle loro giovani vite la grande passione che le avvicinava al nostro sport e con esse dobbiamo qui ricordare anche Franco Simontacchi, travolto da quello stesso destino che egli pur aveva cercato di non mai provocare. Ci inchiniamo dinnanzi a questi nostri morti e nel saluto che ad essi inviamo accomuniamo anche Onofre Marimon caduto al volante di una vettura italiana per la stessa passione.

Che il sacrificio di queste vite non sia vano, ed in qualche caso sia di insegnamento.

E.D.U.

I vincitori delle prove del 1954

N.B. — Le vittorie assolute sono contrassegnate da un asterisco.

11 VITTORIE

CIOLFI LUCIANO (Campione d'Italia - Gran Turismo 1300).

- Giro di Sicilia (Fiat 1100 Farina)
- Coppa del Mare e dei Monti »
- Coppa della Toscana »
- Coppa Gallenga »
- Coppa delle Dolomiti (Fiat 1100 Zagato)
- Stella Alpina »
- Castelfusano, primati »
- Trepointi-Castelnuovo »
- Firenze-Siena »
- 6 ore di Castelfusano »
- Salita del Castellaccio »

ZAGATO ELIO

- Coppa Vigorelli (Moretti 750)
- Circuito di Gorizia »
- 3 ore di Bari (Fiat 8 V)
- Coppa della Consuma »
- 10 ore di Messina »
- Giro delle Calabrie »
- Coppa Intereuropa »
- Bologna-Raticosa »
- Trepointi-Castelnuovo »
- 6 ore di Castelfusano »
- Circuito di Ospedaletti *

9 VITTORIE

DE SANCTIS GINO (Campione d'Italia - Assoluto Montagna Turismo Speciale)

- Coppa dei Laghi (Fiat 1100)
- Coppa Gallenga »
- Coppa della Consuma »
- Giro delle Calabrie »
- Trullo d'Oro »
- Spoletto-Montelucio »
- Castelfusano, primati »
- Trepointi-Castelnuovo »
- Salita del Castellaccio »

GIARDINI FRANCESCO (Campione d'Italia - Sport 1100)

- Coppa della Toscana (Osca 1100)
- Cagliari-Sassari-Cagliari »
- G. P. Cidonio »
- Giro delle Calabrie *
- Bologna-Raticosa »
- Circuito di Sassari *
- Firenze-Siena »
- 6 ore di Castelfusano »
- Salita del Castellaccio »



GIARDINI FRANCESCO
Campione d'Italia - Sport 1100

MUSSO LUIGI (Campione d'Italia - Sport 2000)

- 1000 Km. Argentina (Maserati 2000)
- Giro di Sicilia »
- G. P. di Napoli * »
- Targa Florio »
- Circuito di Caserta * »
- Giro delle Calabrie »
- Circuito di Senigallia »
- G. P. di Pescara * (Maserati 2500)
- Tourist Trophy (Maserati 2000)



LEONARDI SESTO
Campione d'Italia - Sport 750

8 VITTORIE

LEONARDI SESTO (Campione d'Italia - Sport 750)

- Coppa dei Laghi (Giannini 750)
- Coppa Michelin (Stanguellini 750)
- Circuito di Frosinone * »
- Giro delle Calabrie »
- Circuito di Salerno * »
- Catania-Etna »
- Spoletto-Montelucio »
- 6 ore di Castelfusano »

MONTI SERGIO

- Salita delle Torricelle (Stanguellini 750)
- Campionato Goliardi - Modena »
- Coppa della Toscana »
- Circuito di Gorizia »
- Giro dell'Umbria »
- Coppa del Pasubio * »
- Circuito di Forlì »
- Coppa delle Dolomiti »

6 VITTORIE

- COLOMBO PAOLO**
- Coppa Vigorelli * (Fiat 1100 TV)
- Salita delle Torricelle »
- Salita del Bondone »
- Chiusaforte-Sella Nevea »
- Coppa del Pasubio »
- Trieste-Opicina »

GERINI GERINO

- Coppa dei Laghi * (Ferrari 3000)
- Giro dell'Umbria * »
- Chiusaforte-Sella Nevea * »
- Coppa Gallenga »
- Cagliari-Sassari-Cagliari * »
- Coppa delle Dolomiti »

MAGLIOLI UMBERTO

- G. P. di Puebla * (Ferrari 4500)
- 1000 Km. Argentina * »
- G. P. di Imola * (Ferrari 2000)
- G. P. Supercortemaggiore * (Ferrari 3000)
- Circuito di Senigallia (Ferrari 3000)
- Carrera Panamericana * (Ferrari 4900)

PEDUZZI ANNA MARIA

- Coppa delle Dame * (Alfa Romeo 1900)
- Circuito di Castelfusano * (Stanguellini 750)
- Cagliari-Sassari-Cagliari »
- Trullo d'Oro »
- Circuito di Brindisi * »
- Circuito del Po * »

5 VITTORIE

- BERTANI FRANCO**
- Trieste-Opicina (Alfa Romeo 1900)
- Bolzano-Mendola »
- Coppa della Consuma »
- Aosta-Gran San Bernardo »
- Trepointi-Castelnuovo »

CARINI PIERO (Campione d'Italia - Turismo Speciale 2000)

- Giro di Sicilia (Alfa Romeo 1900)
- Coppa della Toscana »
- Mille Miglia »
- Coppa delle Dolomiti »
- Stella Alpina »

CASTELLOTTI EUGENIO (Campione d'Italia - Assoluto Montagna Sport)

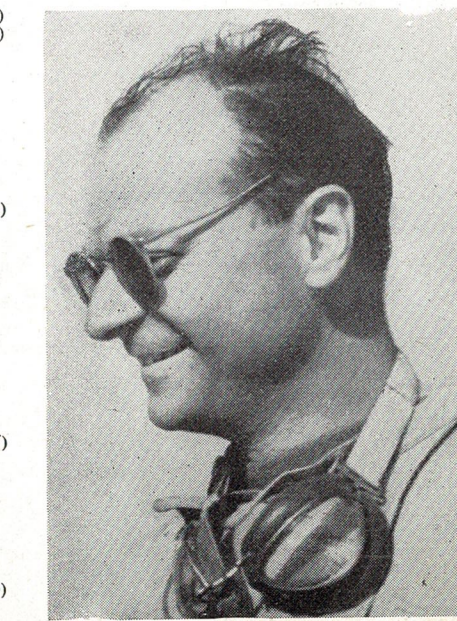
- Bolzano-Mendola * (Lancia 3300)
- Aosta-G. S. Bernardo * »
- Bologna-Raticosa * (Lancia 3800)
- Trepointi-Castelnuovo * (Lancia 3300)
- Firenze-Siena * »

GIANNI LUCIANO (Campione d'Italia - Turismo Speciale 1300)

- Coppa del Mare e dei Monti (Fiat 1100)
- Giro dell'Umbria »
- Coppa delle Dolomiti »
- Stella Alpina »
- Giro d'Italia * »

PERDISA CESARE

- Camp. Goliardi - Modena (Maserati 2000)
- Riunione Primati - Modena * »
- Volante di Legno - Modena * »
- Bologna-Raticosa »
- Camp. Sociale - Bologna * »



TARASCHI BERARDO
Campione d'Italia - Corsa 750

TARUFFI PIERO (Campione d'Italia - Sport oltre 2000)

Giro di Sicilia * (Lancia 3300)
Targa Florio »
Tourist Trophy »
Catania-Etna »
Coppa d'Oro di Sicilia »

VALENZANO PIERO
Rallye del Sestriere * (Lancia 2500)
Coppa del Mare e dei Monti * (Lancia 2500)
Lerici-La Serra »
Borzonasca-La Squazza * (Maserati 2000)
Giro d'Italia (Lancia 2500)

4 VITTORIE

BINI UMBERTO
Circuito di Gorizia (Osca 1100)
Circuito di Posillipo »
Coppa delle Dolomiti »
Circuito di Reggio Calabria »

BORDONI FRANCO
Trieste-Opicina * (Gordini 3000)
Trullo d'Oro »
Premio Pergusa »
Salita del Castellaccio »

DE FILIPPIS MARIA TERESA
Circuito di Caserta (Osca 1100)
Trullo d'Oro »
Manasuddas-Nuoro »
Coppa d'Oro di Sicilia »

FILATORI UMBERTO
Salita delle Torricelle (Panhard)
Coppa Vi-Va »
Bobbio-Penice »
Circuito d'Ospedaletti »

LETO DI PRIOLO CARLO (Campione d'Italia - Gran Turismo 2000)
Coppa del Mare e dei Monti (Fiat 8 V)
Giro di Sicilia »
Coppa 6 ore - Torino »
Giro dell'Umbria »

LUGLIO CAMILLO
Coppa Vigorelli (Ferrari 3000)
Coppa della Toscana »
Lerici-La Serra * (Lancia 2500)
Bobbio-Penice »

OLIVARI LUIGI
Alghero-Scala Piccada * (Alfa Romeo 1900)
Manasuddas-Nuoro »
Circuito di Sassari »
Corongiu-Campuomu »

PETRACCHI GUIDO
Lerici-La Serra (Zagato 1100)
Coppa della Consuma »
Coppa del Mare e dei Monti »
Trieste-Opicina »

RIBALDI FRANCO (Campione d'Italia - Gran Turismo oltre 2000)

Coppa della Toscana (Lancia 2500)
Coppa 6 ore - Torino * »
Giro dell'Umbria »
6 ore di Castelfusano »

SCOTTI GIANCARLO
Giro dell'Umbria (Osca 1100)
Massarosa-Lucca »
Saline di Volterra - Volterra * »
Trepointi-Castelnuovo »

SCOTTI PIERO
Circuito di Dakar * (Ferrari 4500)
Coppa della Toscana »
Coppa della Consuma »
6 ore di Castelfusano »

TARASCHI BERARDO (Campione d'Italia - Corsa 750)

Coppa Michelin * (Giaur)
Circuito del Castello »
Circuito di Terni »
Circuito di Forlì »

TOMMASI MARIO
Salita delle Torricelle * (Fiat 8 V)
Salita del Bondone »
Coppa del Pasubio »
Bolzano-Mendola »

ZANNINI LUIGI
Trieste-Opicina (Giannini 750)
Bolzano-Mendola »
Aosta-G. S. Bernardo »
Firenze-Siena »

3 VITTORIE

AMMENDOLA SALVATORE
Coppa del Mare e dei Monti (Ferrari 3000)
Stella Alpina (Lancia 2500)
Sassi-Superga * (Ferrari 3000)

BELLUCCI LUIGI
G. P. Cidonio (Maserati 2000)
Premio Pergusa »
6 ore di Castelfusano »

BONISSOLI ALQUATI ARNALDO
Castell'Arquato-Vernasca (Renault)
Bolzano-Mendola »
Trepointi-Castelnuovo »

DELLA CHIESA PAOLA
Perla di Sanremo * (Alfa Romeo 1900)
Coppa delle Dame (Fiat 8 V)
Trofeo Femmine del Tigullio * (Lancia 2500)

FARINA NINO
1000 Km. Argentina * (Ferrari 4500)
Circuito di Agadir * (Ferrari 4900)
G. P. di Siracusa * (Ferrari 2500)

MAINARDI GIUSEPPE
Riun. dei Primati - Modena (Alfa Romeo 1900)
Volante di Legno - Modena »
Castell'Arquato-Vernasca »

MANCINI CARLO
Coppa Gallenga (Lancia 2500)
Giro delle Calabrie »
Spoleto-Montelucio »

MANCINI GIORGIO
G. P. di Guadalajara * (Ferrari)
Giro di Sicilia (Fiat 1100)
Coppa Gallenga (Alfa Romeo 1900)

MARANZANA GIUSEPPE
Rallye del Sestriere (Panhard)
Asti-Cocconato (Alfa Romeo 1900)
Sassi-Superga »

MATTEUCCI RAFFAELLO
Coppa dei Laghi (Zagato 1100)
Salita delle Torricelle »
10 ore di Messina (Alfa Romeo 1900)



NANNINI DANILO
Bologna - Camp. Sociale (Panhard)
Firenze - Siena »
Castelfusano, primati »

PIOTTI LUIGI
12 ore di Hyeres * (Ferrari 3000)
Circuito di Reggio Emilia »
Reggio C.-Trofeo del Turismo * (Ferrari 2000)

«SAMUELE»
Giro dell'Umbria (Zagato 1100)
Giro delle Calabrie »
Coppa Intereuropa »

SIRACUSA FRANCO
Giro di Sicilia (Stanguellini 1100)
Monte Pellegrino »
Coppa Aspromonte »

TARAMAZZO LUIGI
Coppa del Mare e dei Monti (Alfa Romeo 1900)
Rallye Lido di Venezia * »
Giro d'Italia »

VILLOTTI LUIGI
Salita del Bondone (Fiat 1100)
Pasubio - Elim. Vol. d'Argento »
Bologna-Raticosa »

ZIMMERMANN CARLO
Lerici-La Serra (Fiat 1100)
Borzonasca-La Squazza »
Bobbio-Penice »

2 VITTORIE

AMATI ROMEO
Torino - Coppa 6 ore (Porsche 1300)
Castelfusano, primati (Fiat Siata 8V)

ANGIOLINI RENATA
Trofeo Supercortemaggiore (Volkswagen)
Rallye «Tazio Nuvolari» »

ARTIOLI GIANPAOLO
Volante di Legno - Modena (Fiat 500)
Camp. Reg. Emiliano »

BACCI ROMANO
Massarosa-Lucca (Fiat 500)
Salita del Castellaccio »

BALDI ENZO
Volante di Legno - Modena (Appia)
Camp. Reg. Emiliano »

BERNARDINI ANGELO
10 ore di Messina (Alfa Romeo 1900)
Spoleto-Montelucio »

BEVILACQUA ARMANDO
Bologna-Camp. Sociale (Fiat 1100)
Camp. Reg. Emiliano »

BIAGIOTTI OTELLO
Firenze-Siena (Alfa Romeo 1900)
Salita del Castellaccio »

BIONDETTI CLEMENTE
3 ore di Bari (Ferrari)
Giro delle Calabrie (Ferrari 3000)

BRICARELLO EZIO
Trofeo Supercortemaggiore * (Fiat 1100)
Giro d'Italia »

CABIANCA GIULIO
Salita delle Torricelle (Osca 1100)
Coppa della Toscana »

CANGIOTTI CARLO
Scala di Giocca - Osilo * (Lancia 2500)
Borzonasca-La Squazza »

CARUTTI GIANFRANCO
Trieste-Opicina (Renault)
Borzonasca-La Squazza »

CAVALLERONI ISABELLA
Coppa delle Dame (Fiat 1100)
Trofeo Femm. del Tigullio (Alfa Romeo 1900)



SALA GIANCARLO
Campione d'Italia - Turismo 750

CECCHINI GIORGIO
Bologna-Raticosa (Stanguellini)
Trepointi-Castelnuovo »

CELANI ELIO
S. Benedetto-Acquaviva (Renault)
Spoleto-Montelucio »

CELEGHIN FIORENZO
Camp. Goliardi - Modena (Fiat Ermini)
Chiusaforte-Sella Nevea »

CERRONE GIUSEPPE
Carrara-Finale Vol. d'Argento (Fiat 1400)
Piemonte-Emil. Vol. d'Argento »

CROTTI LUCIANO
Coppa Vi-Va (Appia)
Coppa Leopoldo Carri * (Alfa Romeo 1900)

CUBEDDU ACHILLE
Manasuddas-Nuoro (Appia)
Circuito di Sassari »

CUSSINI GASTONE
Rallye Guglielmo Marconi * (Fiat 1400)
Bologna - Camp. Sociale »

DE MARCO GUSTAVO
Carrara - Finale Vol. d'Argento (Renault)
Abruzzi - Elim. Vol. d'Argento »

DE VITA BRUNETTO
Bologna - Camp. Sociale (Fiat 1400)
Camp. Reg. Emiliano »

FAMBRI CAMILLO
Salita del Bondone (Alfa Romeo 1900)
Coppa Pasubio »

FEZZARDI ORESTE
Chiusaforte - Sella Nevea (Zagato 1100)
Bolzano - Mendola »

FORNASARI LUIGI
Chiusaforte - Sella Nevea (Alfa Romeo 1900)
Cagliari-Sassari-Cagliari »

GATTA FERDINANDO
Coppa delle Dolomiti (Lancia 2500)
Coppa Intereuropa »

GIDONI ALBERTO
Bolzano - Mendola (Fiat 1100)
Caleipo - Nevegal »

GUATTIERI GIORGIO
Coppa dei Laghi (Stanguellini 1100)
Castelfusano primati »

GUIDETTI CARLO
Sassi - Superga (Zagato 1100)
Circuito di Ospedaletti »

LEOPARDI GIULIO
Giro dell'Umbria (Alfa Romeo 1900)
Bologna - Raticosa »

LOCATELLI ATHOS
Milano - Sanremo (Alfa Romeo 1900)
Rallye «Tazio Nuvolari» * »

MAGGIORELLI MAGGIORELLO
Massarosa - Lucca (Siata)
Firenze - Siena (Fiat 1100)

MANTORI ANTONIO
Coppa Vi-Va (Alfa Romeo 1900)
Rallye Tre Venezie »

MANTOVANI SERGIO
Coppa delle Dolomiti * (Maserati 2000)
Tourist Trophy »

MANZINI ENRICO
Lerici - La Serra (Alfa Romeo 1900)
Salita delle Torricelle »



GIANNI LUCIANO
Campione d'Italia - Turismo 1300

MARTIGNONI FRANCO
Giro di Francia (Alfa Romeo 1900)
Giro d'Italia »

MARZOTTO PAOLO
Rallye del Cinema * (Alfa Romeo 1900)
Salita delle Torricelle * (Ferrari 3000)

MILANESE PAOLO
Emilia - Elim. Vol. d'Argento (Fiat 1100)
Carrara - Finale Volante d'Argento »

MILANI ANNAMARIA
Salita delle Torricelle (femm.) (Porsche 1300)
Perla di Sanremo »

MUNARON GINO
Sassi-Superga (Conrero 2000)
Sassi-Superga (N. D. 750)

PENSA GIOVANNI
Marche - Elim. Vol. d'Argento (Fiat 500)
Castelfusano, primati »

POGGIO ANGELO
Lerici - La Serra (Osca 1100)
Bobbio - Penice »

POILLUCCI PIERPAOLO
Chiusaforte - Sella Nevea (Fiat 8 V)
Trieste - Opicina »

PONTI UGO
Chiusaforte - Sella Nevea (Fiat 500)
Coppa Pasubio »

POZZOLI LUISA
Trofeo Supercortemaggiore (fem.) (Fiat 500)
Trofeo Femmine del Tigullio »

PRANDINA LUCIANO
Coppa Vigorelli (Renault 750)
Coppa Vi-Va »

QUERCI NEVOL
Carrara - Finale Vol. d'A. (Alfa Romeo 1900)
Lazio - Emil. Vol. d'Argento »

REZZONICO LUISA
Coppa delle Dame (Fiat 500)
Coppa delle Dame (Fiat 1100 Farina)

ROMITI
Coppa della Toscana (Isetta)
Massarosa - Lucca »

RONZONI GIULIANO
Coppa del Mare e dei Monti (Zagato 750)
Coppa della Toscana »

ROSSI GIUSEPPE
Premio Pergusa (Stanguellini 1100)
Coppa d'Oro di Sicilia * »

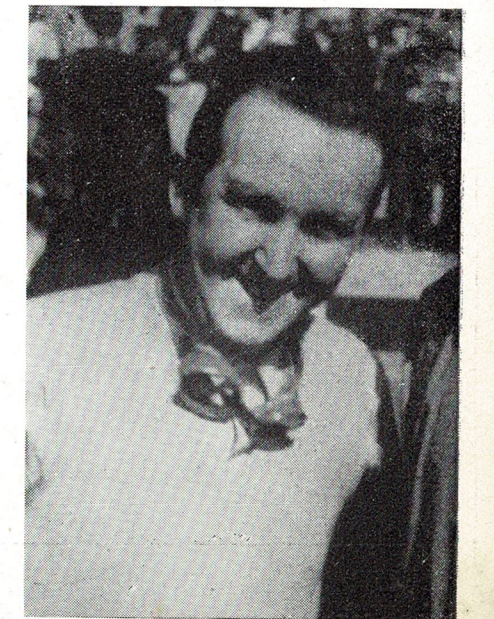
SALA GIANCARLO (Campione d'Italia - Turismo 750)
Giro delle Calabrie (Renault 750)
Sarezzo - Lumezzane »

SCAGLIARINI PIO
Bologna - Camp. Sociale (Alfa Romeo 1900)
Camp. Reg. Emiliano »

SEBASTI SCALERA
Modena - Camp. Goliardi (Alfa Romeo 1900)
Salita del Castellaccio »

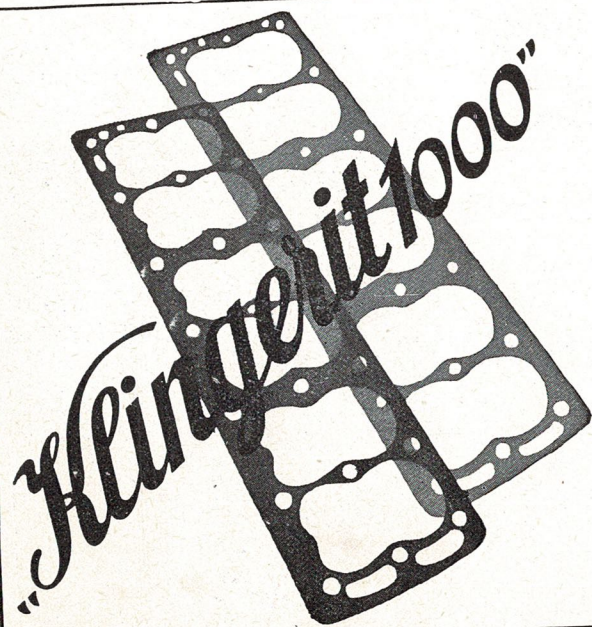
STANGONI PAOLO
Scala di Giocca - Osilo (Fiat 1100)
Alghero - Scala Piccada »

STANGONI PIERO
Alghero - Scala Piccada (Fiat 500)
Manasuddas - Nuoro »



CARINI PIERO
Campione d'Italia - Turismo 2000

TINAZZO ALFREDO Chiusaforte - Sella Nevea Coppa Gallenga	(Giannini 750)	ANELLI IGINO Trullo d'Oro	(Alfa Romeo 1900)
«TORO SEDUTO» Salita del Bondone Cagliari-Sassari-Cagliari	(Zagato 1100)	APRUZZI Coppa Selva di Fasano	(Fiat 1100)
TUZI ADRIANO Coppa Gallenga Spoleto - Montelucio	(Ermini 1100) (Porsche 1300)	ARENA Catania - Etna	(Fiat 1100)
VALERIO GIANCARLO Trofeo Supercortemaggiore Giro Notturno del Lario *	(Alfa Romeo 1900)	AREZZO FRANCESCO Targa Florio	(Lancia 2500)
VALLAGUZZA IDELBE Perla di Sanremo Rallye Tre Venezie	(Lancia 2500) (Appia)	ASCARI ALBERTO Mille Miglia *	(Lancia 3300)
ZAPPALA' Giro di Sicilia Targa Florio	(Giannini 750)	AURICCHIO VINCENZO Castell'Arquato-Vernasca *	(Fiat 8 V)
ZERBINI ADRIANO Bologna - Camp. Sociale Camp. Reg. Emiliano	(Panhard)	BANDINI ILARIO Coppa della Consuma	(Bandini 750)
CARLOTTI CARLO Camp. Reg. Emiliano Emilia - Elim. Vol. d'Argento *	(Alfa Romeo 1900)	BANFI ANNA Trofeo Supercortemaggiore	(Aurelia 2500)
1 VITTORIA		BARATTI MARIO Sarezzo - Lumezzane	(Stanguellini 1100)
ABBA' LUIGINO Coppa Leopoldo Carri	(Alfa Romeo 2500)	BARATTOLO RANIERO Coppa Taras	(Renault 750)
AGNELLI UMBERTO Modena - Camp. Goliardi	(Fiat 1100)	BASSI CARLO Cagliari-Sassari-Cagliari	(Fiat 1100)
ALTINI Salita del Castellaccio	(Giannini 750)	BAUER HANS Bologna - Camp. Sociale	(Fiat Malaguti)
ALZONA LUIGI Bologna - Camp. Sociale	(Fiat 1100)	BAZZONI RENATO Milano - Sanremo	(Fiat 1100)
AMBROGI Coppa della Toscana	(Alfa Romeo 1900)	BECCARI CARMEN Volante di Legno - Modena	(Alfa Romeo 1900)
ANDREINI Bologna - Camp. Sociale	(Fiat 1100)	BEGOZZI ANTONIO Coppa dei Laghi	(Aurelia 2000)
		BELLOCCHIO GIOVANNI Borzonasca - La Squazza	(Cooper 500)
		BELLOTTI PAOLO Castell'Arquato - Vernasca	(Siata 750)



Guernizioni per testa di cilindri e collettore di scarico per

Automobili, Autobus, Autocarri, Trattori, Motociclette, Motori Diesel, Ecc.

Il materiale **KLINGERIT 1000** è stato adottato per la produzione in serie dalle fabbriche:
SOC. ANONIMA ALFA-ROME
SOCIETA' ANONIMA FIAT

La maggiore resistenza anche nelle condizioni più sfavorevoli

Consegna in fogli od in guernizioni tagliate pronte per il montaggio

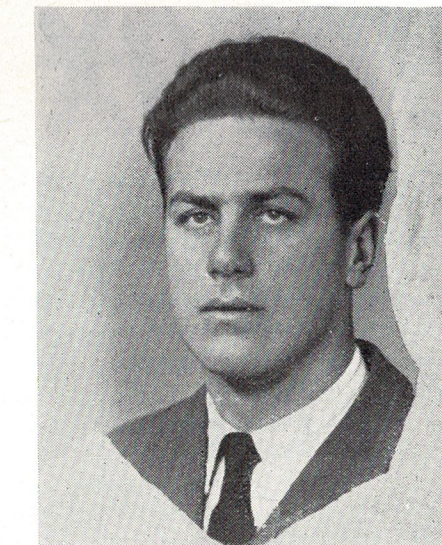
Agenzia italiana: **CORTE e COSSO - Torino (106)** VIA C. LOMBROSO 21 Telefono 62.548
Subconcessionari: LAZIO - Giacomo Superti & C. - Roma, Via Velletri, 42 - Tel. 863.368
LOMBARDIA - Visintini & C. - Milano, Via Procaecini 44 - Tel. 91.182

BERARDI Castelfusano, primati	(Alfa Romeo 1900)
BERETTA EMILIO Milano - Sanremo *	(Aprilia)
BERIO RENATO Borzonasca - La Squazza	(Fiat 500)
BERIO EVELINA Trofeo Femminile del Tigullio	(Fiat 1100)
BERNABELI Castelfusano, primati	(Maserati 2000)
BERNARDI G. Rallye delle Tre Venezie	(Fiat 1100)
BERTOLI ERCOLE Riunione Primati - Modena	(Fiat 500)
BERTOLUCCI Coppa della Toscana	(Fiat 500)
BETTINI ADRIANO Sarezzo - Lumezzane	(Fiat 500)
BIANCHEDI POMPEO Giro dell'Umbria	(Panhard)
BIGI GIUSEPPE Coppa del Mare e dei Monti	(Fiat 500)
BONDI Circuito di Terni	(Giaur)
BONINI CARLO Coppa Vi-Va	(Fiat 1100)
BONOMI MARSILIO Sarezzo - Lumezzane	(Lancia 2500)
BORGHİ GIORGIO Volante di Legno - Modena	(Fiat 1400)
BORNIGIA Castelfusano, primati	(Fiat 8V)
BOSISIO LUIGI Cagliari-Sassari-Cagliari	(Maserati 2000)
BRAMBILLA Milano - Sanremo	(Zagato 750)
BRANCA AQUILINO Bobbio - Penice	(Moretti 750)
BRANDI ATTILIO Coppa della Consuma	(Osca 1100)
BRANDOLI MARINO Aosta - G. S. Bernardo	(Fiat 750 Marino)
BRICHETTI GIANNI Salita del Bondone	(Panhard)
BRIGNONE Rallye del Sestriere	(Lancia 2000)
BRUGNOLI ALBA Coppa delle Dame	(Fiat 1100)
BRUTI CLAUDIO Marche - Elim. V. d'A.	(Appia)
BUTICCHI Giro delle Calabrie	(Alfa Romeo 1900)
CACCIARI ALBERICO Camp. Regionale Emiliano *	(Maserati 2000)
CAFIERO Coppa Selva di Fasano	(Fiat 500)
CAMBIERI GOFFREDA Trofeo Supercortemaggiore (dame)	(Fiat 1100)



CIOLFI LUCIANO
Campione d'Italia - Gran Turismo 1300

CANDELI LUIGI Volante di Legno - Modena	(Fiat 1100)
CANTONE GIACOMO Asti - Cocconato	(Aprilia)
CANTU' NICOLA Bobbio Penice	(Alfa Romeo 1900)
CARLINI ALFONSO Circuito di Sassari	(Fiat 500)
CARUTTI GIANFRANCO Sassi - Superga	(Renault)
CAVALLARI ARNALDO Modena - Camp. Goliardi	(Fiat 500)
CENTENARI ANTONIO Bologna - Raticosa	(Panhard)
CESTELLI GUIDI Coppa dei Laghi	(Alfa Romeo 1900)
CHIARI GIUSTINIANO Rallye «Tazio Nuvolari»	(Fiat 500)
CIPOLLA MANLIO Mille Miglia	(Isetta)
CIVOLANI LORIS Bologna - Camp. Sociale	(Renault)
COCCHETTI ARRIGO Coppa Vi-Va	(Fiat 1400)
COCCONCELLI STELIO Salita del Bondone	(Zagato 1100)
COLETTI SILVIO Coppa del Piave *	(Fiat 1100)
CONSOLAZIO ANTONIO Massarosa - Lucca	(Fiat 1100)
CONTI GAETANO Abruzzi - Elim. V. d'A.	(Alfa Romeo 1900)
CORIASCO GIUSEPPE Sassi - Superga	(Osca 1100)
CORINI CLAUDIO Modena - Riunione dei Primati	(Fiat 1100)
CORTESI AMANZIO Alghero - Scala Piccada	(Fiat 1100)
COSTANTINI MARIO Castelfusano, primati	(Alfa Romeo 1900)



LETO DI PRIOLO CARLO
Campione d'Italia - Gran Turismo 2000

DE MARCO GUSTAVO Abruzzi - Elim. Vol. d'Arg.	(Renault 750)
DE MILANO VINCENZO Asti - Sanremo *	
DE NICOLAY BERIO EVELINA Coppa delle Dame	(Fiat 500)
DEL PRA' GIORGIO Coppa Pasubio	(Fiat 1100)
DE PAOLO LUIGI Massarosa - Lucca	(Fiat 8 V)
DE ROSSI MARIO Lazio - Elim. Vol. d'Argento	(Fiat. 500)
DE SARZANA Giro di Sicilia	(Lancia 2500)
DI SALVO Targa Florio	(Fiat Raor)
F'ACOGA MARIO Caleipo - Nevegal	(Renault 750)
FENOGLIO DARIO Piemonte - Elim. Vol. d'Argento	(Fiat 1100)



RIBALDI FRANCO
Campione d'Italia - Gran Turismo oltre 2000

COSTELLA GIACOMO Lerici - La Serra	(Fiat 500)	FERRAGUTI SERGIO Spoleto - Montelucio *	(Maserati 2000)
COSTELLA ILDE Trofeo Femminile del Tigullio	(Fiat 500)	FERRARI LALLA Rallye del Torrazzo *	(Appia)
CRESPI GIUSEPPE Stella Alpina *	(Alfa 1900 SS)	FERRAZZI MASSIMO Salita del Bondone	(Fiat Siata)
CROCE CARLO		FERRAZZI NOELIO Caleipo - Nevegal	(Zagato 750)
Circuito di Ospedaletti D'ALESSANDRO GIORGIO Borzonasca - La Squazza	(Lancia 2500) (Fiat 500)	FILIPPA ARMANDO Asti - Cocconato	(Fiat 1100)
DALLA FAVERA MARIO Lerici - La Serra	(Alfa Romeo 1900)	FINU' CI Rallye del Sestriere	(Aurelia 2000)
D'AMICO VINCENZO Autoraduno «Energol» *	(Fiat 500)	FIORANI ANTONIO Castell'Arquato - Vernasca	(Lancia 2500)
DEGLI AZZONI AVOGRADO Tre Venezie - Elim. Vol. d'Argento	(Fiat 500)	FIORDELISI RAFFAELE Campania - Elim. Vol. d'Argento	(Fiat 500)
DEL PIANO LUIGI Cagliari-Sassari-Cagliari	(Fiat 500)	FOSSATI GUIDO Coppa Vi-Va	(Fiat Siata)

FRANCESCHI ERNESTO Avezzano - Pietraquaria	(Fiat 1100)
FRANCO DEMETRIO Caleipo - Nevegal	(Fiat 1100)
FRANCOIS ARMANDO Camp. Regionale Emiliano	(Osca 1100)
GALMANINI VINCENZO Autosciatoria del Sestriere *	(Fiat 1100)
GARAVAGLIA A. Dezzo - Presolana	(Alfa Romeo 1900)
GHIGO CARLO Asti - Cocconato	(Fiat 1100)
GIACONIA Monte Pellegrino	(Alfa Romeo 1900)
GIAMBERTONE MARCELLO Coppa Provincia di Varese *	(Fiat 1100)
GIANNI VITTORIO Circuito di Ospedaletti	(Fiat Superba)
GIANTOMMASI Coppa Città di Macerata *	(Fiat 1100)