

PRIMATI DI PIERO TARUFFI A CASTELFUSANO

Nel mese di marzo, nel corso di un tentativo non ufficiale, lo ing. Taruffi riuscì a migliorare il primato di Von Opel con 29", alla media di km. 125,137, ma il primato non potè essere omologato.

A Castelfusano, durante le prove ufficiali della « Giornata dei primati », svoltasi il 10 maggio, l'ingegnere Piero Taruffi ha migliorato due primati internazionali automobilistici della classe 500 cc.

Alla guida del bisiluro Tarf-Gilera Il dotato di motore Gilera 4 cilindri, l'ing. Taruffi ha abbassato i limiti del chilometro e del miglio con partenza da fermo.

I nuovi primati sono i seguenti:

Chilometro da fermo: passaggio ascendente 28"29/100, passaggio discendente 28"39/100; tempo medio 28"34/100, media oraria km. 127,253. Il primato precedente apparteneva al tedesco Von Opel col tempo di 29"95/100, media km. 120,200.

Miglio da fermo: passaggio ascendente 40"35/100, passaggio discendente 40"49/100, media oraria km. 143,335. Il primato precedente apparteneva al tedesco Lehder col tempo di 40" e 91/100, media km. 138,239.

Il motore Gilera 4 cilindri montato sul Tarf II è del tipo impiegato nelle competizioni motociclistiche della stagione 1955 e sviluppa una potenza di circa 64 CV.

Com'è noto, l'ing. Piero Taruffi conquistò il primato del chilometro da fermo nel 1948 con lo stesso bisiluro ma con un motore

Gilera 4 cilindri di circa 44 cavalli, ottenendo il tempo di 39"77/100.

La «IV Giornata dei Primati»

Indetta ed organizzata dall'Automobile Club di Roma, ha avuto luogo il 10 maggio, sul viale Cristoforo Colombo, una manifestazione nazionale di velocità, denominata «IV Giornata dei Primati».

La manifestazione si è svolta sopra una base di Km. 4,109,34, ed è consistita in una prova unica da ripetersi nei due sensi comprendenti il chilometro ed il miglio con partenza da fermo, e, precisamente, dopo un lancio di m. 890,66, il miglio ed il chilometro lanciato.

I concorrenti sono stati classificati — considerate le registrazioni dei Cronometristi ufficiali — in base ai migliori tempi ottenuti nelle varie prove: chilometro da fermo, miglio da fermo, chilometro lanciato e miglio lanciato. Poichè i primati sono stati effettuati nei due sensi, la classifica è stata determinata dalla semisomma dei tempi impiegati a compiere il percorso nelle due direzioni.

Ai soli fini dell'aggiudicazione dei premi, sono stati considerati soltanto i migliori tempi sul miglio con partenza da fermo e sul miglio con partenza lanciata.

Ai primi tre classificati di ogni classe sono state assegnate, rispettivamente, targhe d'oro, d'argento e di bronzo.

I primati assoluti erano detenuti, per la classe oltre 3000 cmc., da Franco Meloni su Ferrari 4500 con i seguenti tempi: Miglio da fermo: 34"6, alla media di Km. 167,445. Miglio lanciato: 23"5, alla media di Km. 246,537.

Direttore di Corsa Carlo Pettiti, Direttore dell'A.C.R.

Hanno assistito alla manifestazione il Vice Presidente dell'A.C.R., Ottorino Monaco, e numerosi sportivi, fra i quali Piero Taruffi.

(Nelle pagine seguenti pubblichiamo le classifiche)



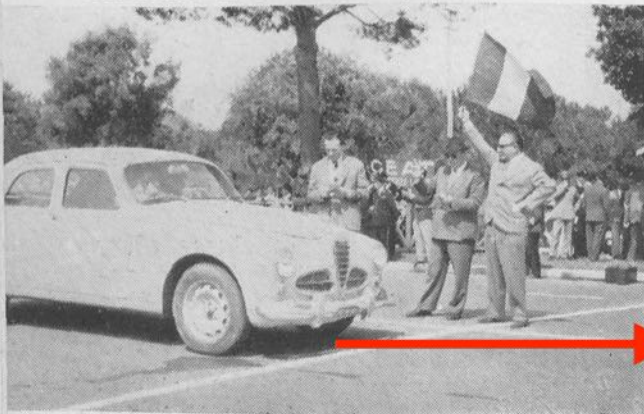
★
Piero Taruffi in partenza per la conquista di nuovi primati.



Berardi C. su Fiat 600



Colantonio A. su Fiat 1100 T.V.

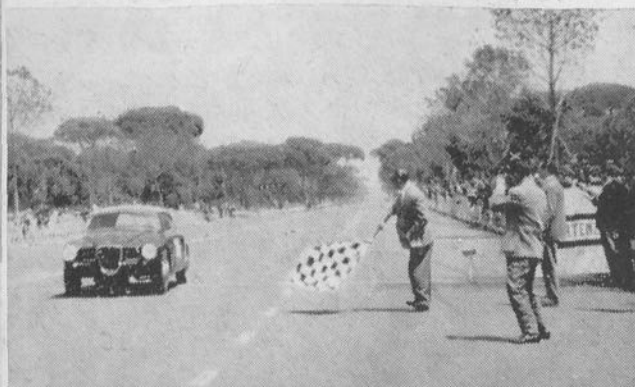


« Pegaso » su Alfa Romeo 1900 T.I.



Costantini M.

Vari G.



CATEGORIA TURISMO

Gruppo Vetture da Turismo di serie Normale Classe fino a 750 cc.:

BERARDI C. (★) Fiat 600
ANGELINI ROTA G. (★) Dyna Panhard
CORCOS F. (★) Fiat 600
FRISULLO A. (★) Fiat 600
PENSA G. (★) Fiat 600
BERTOLDI A. Fiat 600

Classe fino a 1300 cc.:

COLANTONIO A. (★) Fiat 1100 TV
« VAMPIRE » (★) Fiat 1100 TV
CRESPI G. (★) Fiat 1100 TV
DELFINO SPIGA R. (★) Fiat 1100 TV

Classe fino a 1600 cc.:

LION N. (★) Fiat 1400
RICCERI S. Fiat 1400

Classe fino a 2000 cc.:

CESTELLI GUIDI Maria (★) Alfa Romeo 1900 T.I.
« PEGASO » (★) Alfa Romeo 1900 T.I.
PANDOLFO E. (△) Alfa Romeo 1900 T.I.

Gruppo Vetture di serie Gran Turismo

Classe fino a 750 cc.:

COSTANTINI M. (★) Fiat Zagato
MANODORI P. (⊕) Fiat Zagato
MORESCALCHI F., Fiat Abarth
APPIGNANI A. (★) Fiat Abarth

Classe fino a 1300 cc.:

« CAMPIDOGLIO » (★) Alfa Giulietta S.S.
BRANDI S. (★) Fiat 1100 T.V. Farina

Classe fino a 2000 cc.:

« CAMPIDOGLIO » (★) Maserati A6G
GERARDI F., Alfa 1900 S.S.

Classe fino a 2600 cc.:

VARI G. (★) Aurelia 2500
NATALONI G. (★) Aurelia 2500
GAROFOLO U. (★) Aurelia 2500
FIORE DI MONTORO M. (★) Aurelia 2500

Classe oltre 2600 cc.:

CESTELLI GUIDI G. (★) Mercedes 300 S.L.
FEDERICI R. (⊕) Ferrari 250 G.T.
AGUGLIA G. (⊕) Jaguar 3500

Gruppo Vetture da Turismo di serie Speciale

Classe fino a 750 cc.:

MORETTINI S. (★) Fiat 500/C
DE ROSSI M. (★) Fiat 600
FERRARA A. (★) Fiat 600

Classe fino a 1300 cc.:

SUPERTI G. (★) Fiat 1100 TV

Classe fino a 1600 cc.:

BONANNO DI LINGUAGLOSSA M. (★) M.G. 1500
BIANCHI G. (★) M.G. 1500

Classe fino a 2000 cc.:

COSTANTINI M. (★) Alfa Romeo 1900 T.I.
ANDREUCCI A. (★) Alfa Romeo 1900 S.T.I.
APPIGNANI A. (★) Alfa Romeo 1900 S.S.

CATEGORIA SPORT

Classe fino a 750 cc.:

PURI R. (⊕) Giannini Patriarca
TUCCILLO M. (⊕) Giaur
GARDINI U., Giaur

Classe fino a 3000 cc.:

BERNABEI I. (★) Ferrari 3000

CATEGORIA CORSA

Classe fino a 750 cc.:

FARANDA G. (△) Faranda

(★) Scuderia Campidoglio - (⊕) Scuderia Balestrero - (⊕) Scuderia

KM. FERMO	
Tempo	Media

40''7	88.45
41''3	87.16
41''5	86.746
42''7	84.309
44''4	81.081
45''	80.000

36''8	97.826
37''5	96.000
37''9	94.986
40''3	89.330

45''2	79.646
45''2	79.646

37''7	106.824
33''1	108.761
37''6	95.744

38''1	94.448
41''2	87.378
42''5	84.705
42''6	84.507

32''5	110.769
38''8	92.783

31''4	114.649
32''9	109.422

29''6	121.621
29''9	120.401
32''6	110.429
36''3	99.173

27''6	130.434
30''3	118.811
31''8	113.207

41''7	86.330
41''8	86.124
42''6	84.507

39''5	91.139
-------	--------

44''4	81.081
45''2	79.646

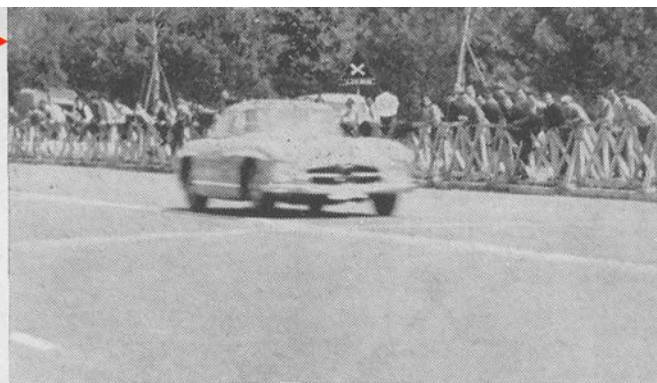
33''7	106.824
33''9	106.194
36''1	99.722

37''6	95.744
39''8	90.452
40''	90.000

28''1	128.113
-------	---------

33''5	107.462
-------	---------

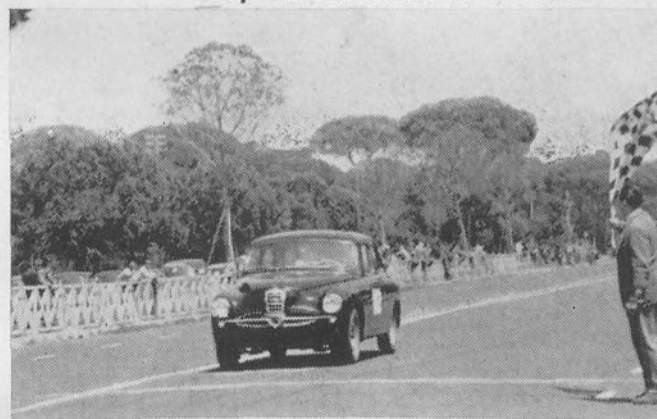
Clas.	KM. LANCIATO		Clas.	MIGLIO FERMO		Clas.	MIGLIO LANCIATO		
	Tempo	Media		Tempo	Media		Tempo	Media	Clas.
1°	27"4	131.386	1°	58"5	99.036	1°	44"8	129.321	1°
2°	28"2	127.659	2°	1'	96.560	3°	49"1	117.996	4°
3°	29"2	123.287	3°	59"9	96.722	2°	47"1	123.006	2°
4°	29"7	121.212	4°	1'01"4	94.358	4°	48"	120.700	3°
5°	32"3	111.455	5°	1'04"5	89.823	5°	51"7	112.062	5°
6°	33"2	108.433	6°	1'05"6	88.317	6°	53"2	108.902	6°
1°	24"9	144.578	1°	52"6	110.144	1°	39"8	145.568	1°
2°	25"	144.000	2°	53"1	109.107	2°	39"9	145.203	2°
3°	26"1	137.931	3°	53"9	107.488	3°	41"9	138.272	3°
4°	27"5	130.900	4°	58"1	99.718	4°	44"2	131.077	4°
1°	29"3	122.033	1°	1'04"	90.525	1°	47"2	122.746	1°
1°	29"5	122.866	2°	1'04"	90.525	1°	47"7	121.459	2°
2°	26"6	174.757	1°	46"6	124.326	1°	33"1	174.981	1°
1°	20"7	173.913	2°	46"7	124.060	2°	33"1	174.981	1°
3°	24"6	146.341	3°	53"4	108.494	3°	38"9	148.936	3°
1°	25"4	141.732	2°	54"2	106.893	1°	40"6	142.700	2°
2°	24"9	144.578	1°	57"7	100.409	2°	40"	144.840	1°
3°	29"7	121.212	3°	1'01"4	94.358	3°	48"	120.700	3°
4°	31"6	113.924	4°	1'02"	93.446	4°	50"6	144.498	4°
1°	20"6	174.757	1°	46"2	125.403	1°	32"7	177.175	1°
2°	24"2	148.760	2°	54"4	106.500	2°	39"2	147.996	2°
1°	18"	200.000	1°	43"6	132.881	1°	28"9	200.471	1°
2°	20"2	178.217	2°	46"4	124.862	2°	32"1	180.486	2°
1°	19"2	187.500	2°	41"6	139.269	1°	30"4	190.580	2°
2°	19"	189.473	1°	42"3	136.965	2°	30"2	191.841	1°
3°	20"1	179.104	3°	45"8	126.498	3°	32"	181.050	3°
4°	21"5	167.441	4°	50"5	114.725	4°	34"4	168.419	4°
1°	16"2	222.222	1°	38"3	151.269	1°	25"8	224.559	1°
2°	17"8	202.247	2°	42"2	137.289	2°	28"1	206.178	2°
3°	21"	171.424	3°	44"4	130.847	3°	33"8	171.408	3°
1°	30"1	119.601	1°	1'00"7	95.447	2°	48"	120.700	1°
2°	31"8	113.207	3°	1'00"8	95.290	3°	50"6	114.498	3°
3°	30"7	117.263	2°	1'00"1	96.399	1°	48"6	119.210	2°
1°	28"4	126.760	1°	57"5	100.758	1°	45"	128.747	1°
1°	28"9	124.567	2°	1'02"9	92.108	1°	46"8	123.795	2°
2°	28"7	125.435	1°	1'03"7	90.951	2°	46"1	125.675	1°
1°	21"2	169.811	2°	47"2	122.746	2°	33"9	170.903	3°
2°	20"8	173.076	1°	46"4	124.862	1°	33"4	173.461	1°
3°	21"2	169.811	2°	50"2	115.410	3°	33"7	171.917	2°
1°	29"8	120.805	3°	55"8	103.828	1°	47"6	121.714	3°
2°	28"7	128.571	2°	57"	101.642	2°	44"4	130.487	2°
3°	27"2	132.352	1°	58"2	99.546	3°	43"8	132.274	1°
1°	16"6	216.867	1°	38"9	148.936	1°	26"5	218.627	1°
1°	23"4	153.846	1°	47"8	121.205	1°	37"2	155.742	1°



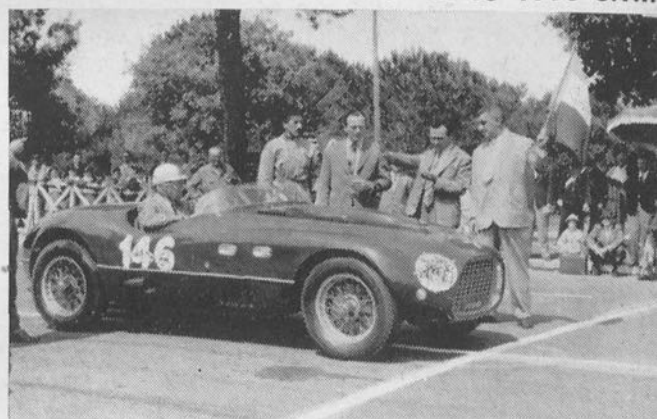
Cestelli Guidi G. su Mercedes 300 S.L.



Superti G. su Fiat 1100 T.V.



Andreucci A. su Alfa Romeo 1900 S.T.I.



Bernabei I.

Faranda G.

